

# Rittal – The System.

Faster – better – everywhere.



## VX 8618.305 Bombín de cierre

Estado: 24-05-2026 (Fuente: [rittal.com/cl-es](http://rittal.com/cl-es))

ENCLOSURES

POWER DISTRIBUTION

CLIMATE CONTROL

IT INFRASTRUCTURE

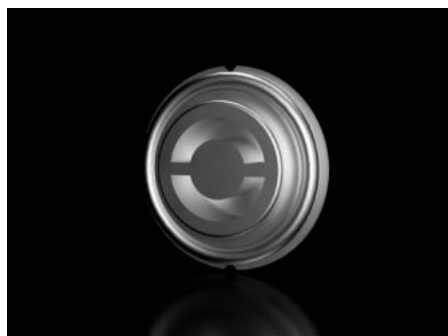
SOFTWARE & SERVICES

FRIEDHELM LOH GROUP



# VX 8618.305 - Bombín de cierre ejecución G

Para empuñaduras y cajas.



## Características

Referencia	VX 8618.305
Ejecución	G
Material	Cinc fundido a presión
Montaje en el sistema de empuñadura	Empuñadura Confort VX para candado y bombines de cierre
Cierre	Bombín de cierre: Bombín Daimler
Adecuado para tipo de armario	VX VX IT
Unidad de embalaje	1 pza(s).
Peso neto	0,017 kg
Peso bruto	0,018 kg
Código arancelario	83016000
ETIM 9	EC000743
ECLASS 8.0	27409218
Descripción producto	Bombín de cierre VX, ejecución G, cinc fundido a presión, bombín Daimler