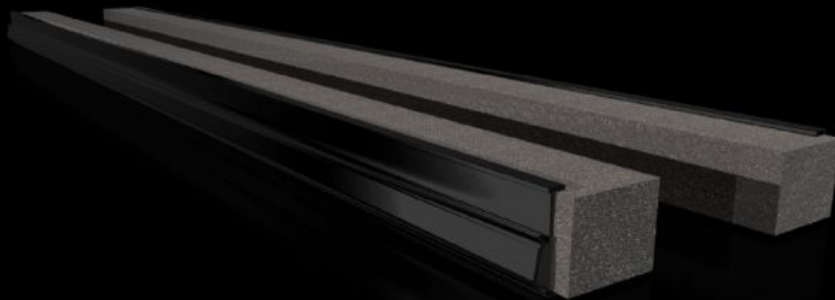


**Rittal – The System.**

Faster – better – everywhere.



**VX 8618.800**

**Perfil para la introducción de cables,  
central**

Estado: 25-06-2026 (Fuente: [rittal.com/cl-es](http://rittal.com/cl-es))

ENCLOSURES

POWER DISTRIBUTION

CLIMATE CONTROL

IT INFRASTRUCTURE

SOFTWARE & SERVICES

FRIEDHELM LOH GROUP



# VX 8618.800 - Perfil para la introducción de cables, central

El perfil se inserta directamente en las chapas de entrada de cables. De esta forma es posible conducir los cables sin grandes radios de flexión de forma directa sobre una guía de entrada de cables, cuando la placa de montaje se encuentre montada en una posición avanzada. En combinación con la guía de entrada de cables puede establecerse una óptima adaptación entre la entrada de cables y la placa de montaje.

## Características

Referencia	VX 8618.800
Ventajas	Sencillo montaje Cubrimiento de toda la superficie Elevada estanqueidad de los cables introducidos en el armario
Aplicación	Para fijar a las chapas de entrada de cables
Material	PVC duro Baja inflamabilidad, autoextinguible Resistente a temperaturas hasta +60 °C Junta: espuma PU Sección: 30 x 25 mm
Unidad de envase	Perfiles a presión, incl. perfiles elásticos
Observación	Se precisan dos unidades para cada uno de los puntos de entrada de cables A partir de una anchura de armario de 1000 mm la base se divide en dos zonas en lo ancho. Pueden incorporarse dos puntos de entrada de cables (izquierda/derecha)
Adecuado para	Tipo de armario: VX: = 600 mm Tipo de armario: VX SE Tipo de armario: Parte inferior de pupitre CX Tipo de armario: Pupitre compacto CX
Unidad de embalaje	2 pza(s).
Peso neto	0,16 kg
Peso bruto	0,167 kg

# Características

Código arancelario	39269097
ETIM 9	EC000211
ECLASS 8.0	27142421
Descripción producto	Perfil VX para la entrada de cables, central, para An.: 600 mm