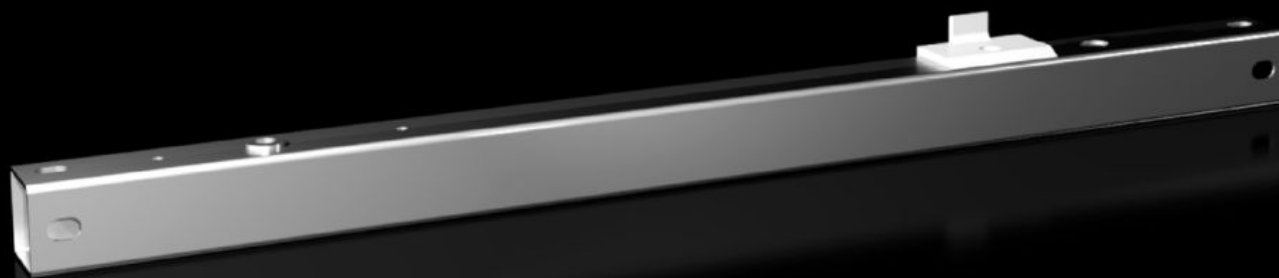


Rittal – The System.

Faster – better – everywhere.



VX 8619.600 Juego de montaje

Estado: 22-05-2026 (Fuente: rittal.com/cl-es)

ENCLOSURES

POWER DISTRIBUTION

CLIMATE CONTROL

IT INFRASTRUCTURE

SOFTWARE & SERVICES

FRIEDHELM LOH GROUP



VX 8619.600 - Juego de montaje para bastidor móvil pequeño VX y placa de montaje parcial VX

Para montaje del bastidor móvil pequeño en AX, VX, SE o de una placa de montaje parcial (en combinación con bisagras para placa de montaje parcial).

Características

Referencia	VX 8619.600
Descripción producto	Para montaje del bastidor móvil pequeño en AX, VX, SE o de una placa de montaje parcial (en combinación con bisagras para placa de montaje parcial).
Aplicación	En VX: directo al perfil del armario en posición avanzada En VX: en combinación con el chasis de sistema 23 x 64 mm desplazado en profundidad
Material	Chapa de acero
Superficie	Niquelado
Unidad de envase	Incl. material de fijación
Posibilidades de montaje	Directo al perfil del armario en posición avanzada En combinación con el chasis de sistema 23 x 64 mm desplazado en profundidad
Observación	Para montaje en AX de chapa de acero solo en combinación con el juego de montaje AX En VX SE al perfil del armario en combinación con la guía de adaptación VX Para el montaje a la placa de montaje parcial se precisa la fijación de bisagras 8617650
Capacidad de carga (estática)	1.500 N
Adecuado para	Tipo de armario: VX AX Anchura: = 600 mm
Adecuado para tipo de armario	VX AX

Características

Unidad de embalaje	1 pza(s).
Peso neto	2,4 kg
Peso bruto	2,52 kg
Código arancelario	83024900
ETIM 9	EC002620
ECLASS 8.0	27189234
Descripción producto	Juego de montaje VX para bastidor móvil, pequeño, para An.: 600 mm