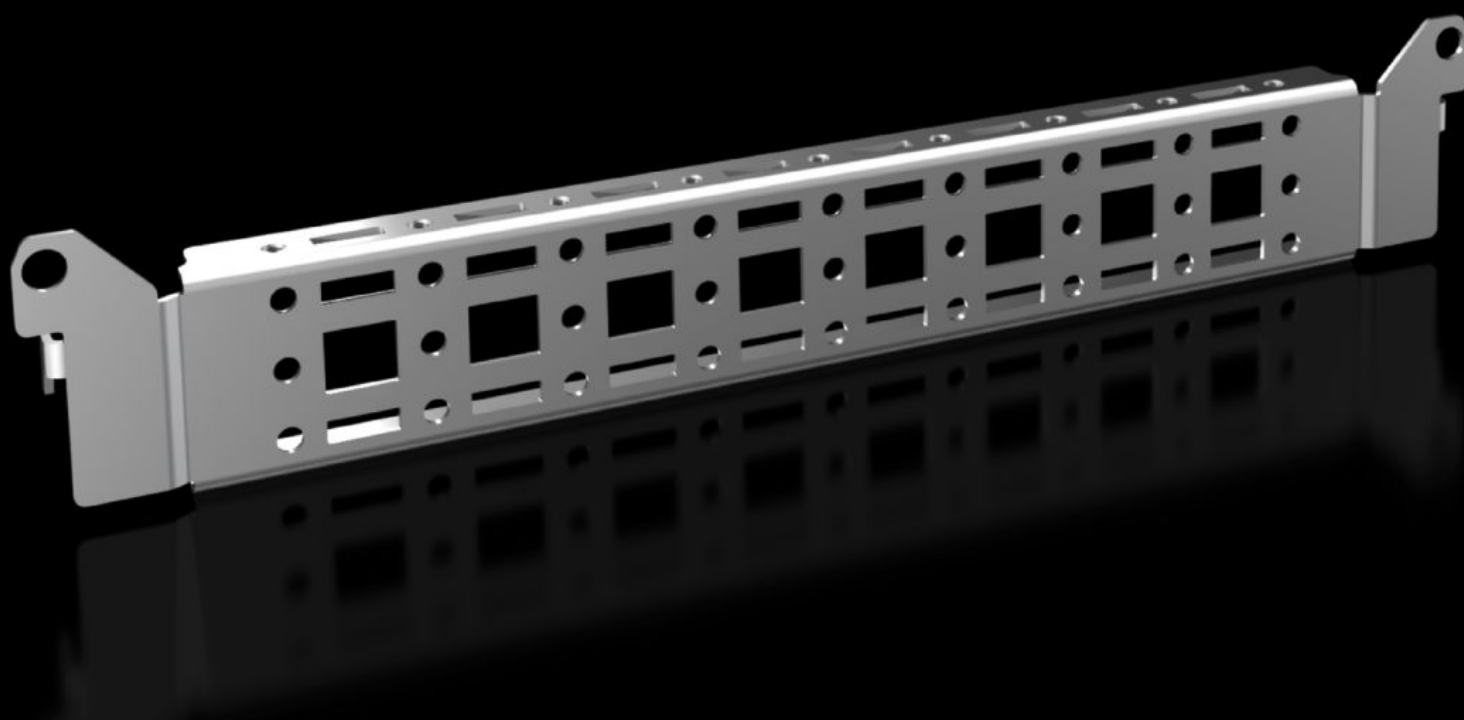


# Rittal – The System.

Faster – better – everywhere.



## VX 8619.700

## Chasis de sistema 14 x 39 mm

Estado: 18-01-2026 (Fuente: [rittal.com/cl-es](http://rittal.com/cl-es))

ENCLOSURES

POWER DISTRIBUTION

CLIMATE CONTROL

IT INFRASTRUCTURE

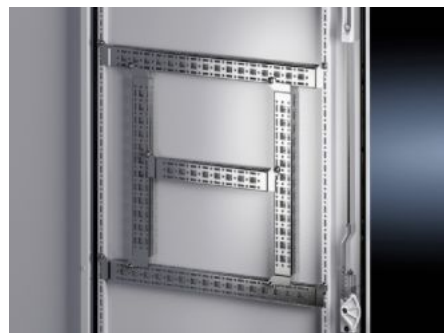
SOFTWARE & SERVICES

FRIEDHELM LOH GROUP



# VX 8619.700 - Chasis de sistema 14 x 39 mm para VX, VX SE, PC, IW, AX

Para la fijación de canaletas para cables, soportes de tubos para cables, componentes de montaje en puerta, etc.



## Características

Referencia	VX 8619.700
Descripción producto	Para la fijación de canaletas para cables, soportes de tubos para cables, componentes de montaje en puerta, etc.
Material	Chapa de acero
Superficie	Galvanizada
Unidad de envase	Incl. material de fijación
Distance between fixing points	275 mm
Adecuado para ancho de puerta	400 mm
Opciones de montaje VX	En ancho de puerta 400 mm
Opciones de montaje AX	En ancho de armario 300 mm y en altura de armario 400 mm en combinación con el carril para montaje interior AX
Opciones de montaje AX acero inoxidable	En armarios de 300 mm de ancho
Opciones de montaje AX de poliéster	En ancho de puerta 400 mm

# Características

Opciones de montaje AX 3 piezas	En armarios de 473 mm de profundidad
Opciones de montaje CX	En la parte inferior del pupitre en armarios de 400 mm de profundidad En parte inferior del pupitre fijo en armarios de 400 mm de profundidad
Observación para el montaje	Para montaje en AX de chapa de acero solo en combinación con el carril para montaje interior AX
Observación	Para el montaje de componentes propios al chasis de sistema se precisan tuercas o tornillos autorroscantes M5
Adecuado para	Tipo de armario: VX AX AX de plástico Caja mural AX, 3 piezas Pupitre compacto CX Parte inferior de pupitre CX Suitable for width or height or depth: 400 mm
Unidad de embalaje	4 pza(s).
Peso neto	0.68
Peso bruto	0.686
Código arancelario	73269098
EAN	4028177924659
E-Number Sweden	E3465280
ETIM 9	EC002620
ECLASS 8.0	27189234