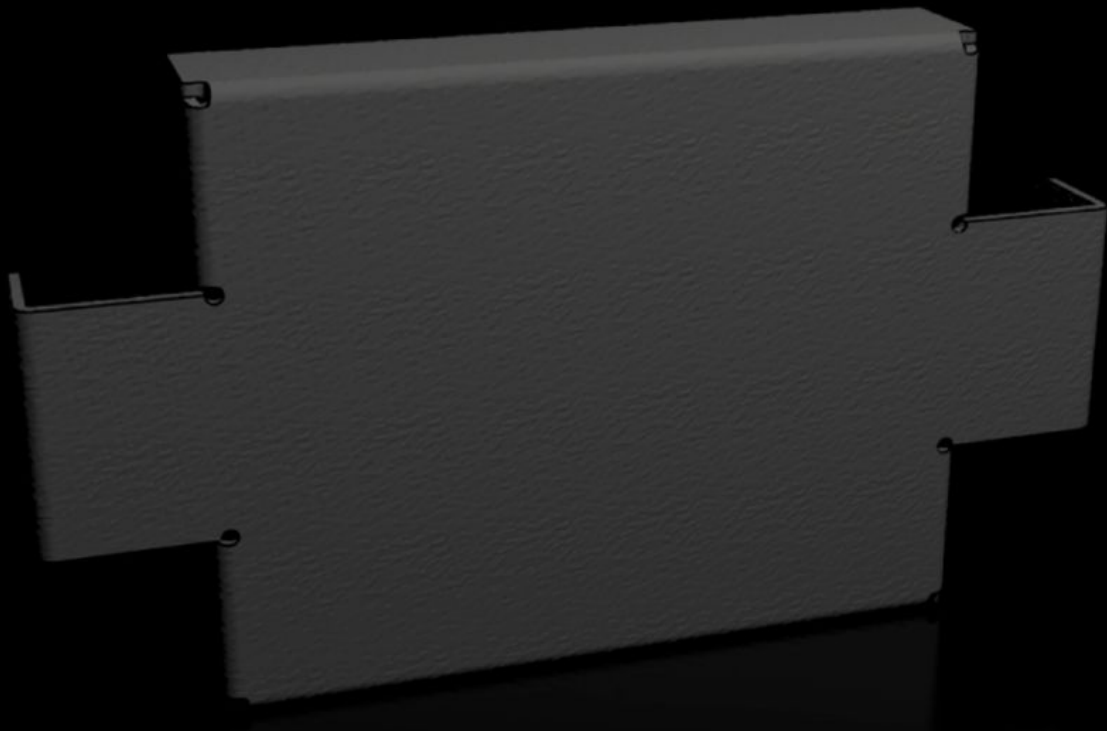


Rittal – The System.

Faster – better – everywhere.



VX 8620.030

Pantallas de zócalo laterales, 100 mm

Estado: 07-05-2026 (Fuente: rittal.com/cl-es)

ENCLOSURES

POWER DISTRIBUTION

CLIMATE CONTROL

IT INFRASTRUCTURE

SOFTWARE & SERVICES

FRIEDHELM LOH GROUP



VX 8620.030 - Pantallas de zócalo laterales, 100 mm para sistema de zócalo VX, chapa de acero

Las pantallas se utilizan en la profundidad para el cierre lateral de una unidad de zócalo. Entre dos armarios ensamblados puede utilizarse la pantalla para la estabilización de las cantoneras. Las pantallas de 100 mm de altura pueden montarse y combinarse también en el zócalo de 200 mm.

Características

Referencia	VX 8620.030
Descripción producto	Para el cierre lateral de una unidad de zócalo y la estabilización adicional o el equipamiento interior de zócalos ensamblados. En zócalos de 200 mm de altura es posible el montaje de una pantalla de 200 mm de altura o dos de 100 mm.
Material	Chapa de acero
Color	RAL 9005
Unidad de envase	Incl. material de fijación
Dimensiones	Altura: 100 mm
Adecuado para	Profundidad: = 300 mm
Peso/UE	0,614 kg
Unidad de embalaje	2 pza(s).
Peso neto	0,6 kg
Peso bruto	0,614 kg
Código arancelario	94039910
ECLASS 8.0	27182003
Descripción producto	VX Lateral zocalo 100mm Prof: 300

Aprobaciones

Aprobaciones

Aprobaciones

UL + C-UL - FTTA