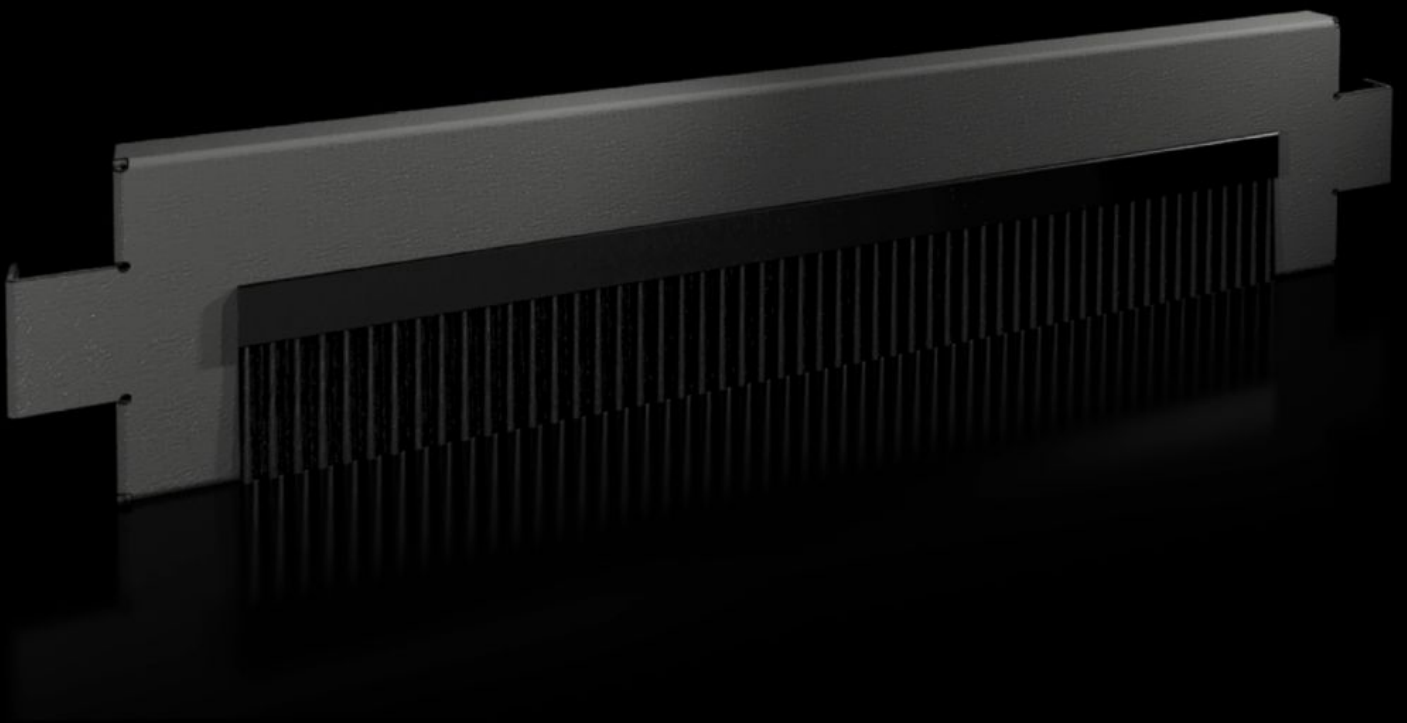


Rittal – The System.

Faster – better – everywhere.



VX 8620.092

Pantallas de zócalo con escobilla

Estado: 11-04-2026 (Fuente: rittal.com/cl-es)

ENCLOSURES

POWER DISTRIBUTION

CLIMATE CONTROL

IT INFRASTRUCTURE

SOFTWARE & SERVICES

FRIEDHELM LOH GROUP



VX 8620.092 - Pantallas de zócalo con escobilla para sistema de zócalo VX

Las pantallas de 100 mm de altura se introducen en el zócalo en la anchura o la profundidad para la entrada de cables. Las pantallas pueden montarse también en el zócalo de 200 mm y combinarse con otras pantallas de 100 mm de altura.

Características

Referencia	VX 8620.092
Descripción producto	Para la introducción de cables en el zócalo. En zócalos de 200 mm de altura es posible el montaje de una o dos pantallas con escobilla. La simetría perfecta del sistema de zócalo VX permite el montaje de las pantallas con escobilla a elección delante, detrás o en el lateral de la cantonera.
Material	Pantallas de zócalo: chapa de acero Escobilla: plástico autoextinguible
Color	RAL 9005
Unidad de envase	Incl. material de fijación
Dimensiones	Altura: 100 mm
Adecuado para	Tipo de armario: VX TX CableNet Ancho/Profundidad: 600 mm
Tipo de comunicación según UL 50E	Type 1, 12
Peso/UE	1,3 kg
Unidad de embalaje	2 pza(s).
Peso neto	1,1 kg
Peso bruto	1,3 kg
Código arancelario	94039910
ETIM 9	EC000721
ECLASS 8.0	27182003

Características

Descripción producto

Pantalla de zócalo VX con escobilla, para ancho/profundidad 600 mm

Aprobaciones

Aprobaciones

UL + C-UL - FTTA