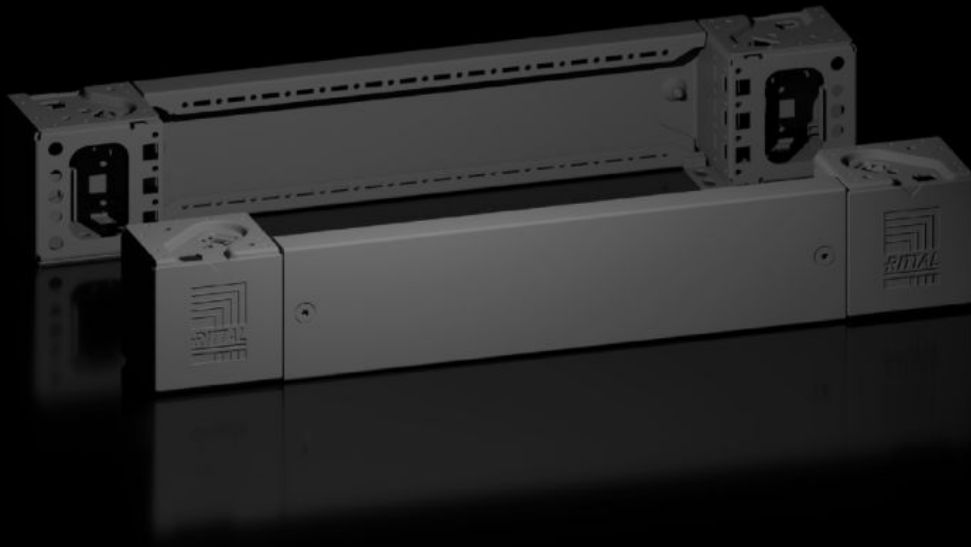


Rittal – The System.

Faster – better – everywhere.



VX 8660.002

Cantonerias de zócalo con pantalla de zócalo, delante y detrás

Estado: 06-04-2026 (Fuente: rittal.com/cl-es)

ENCLOSURES

POWER DISTRIBUTION

CLIMATE CONTROL

IT INFRASTRUCTURE

SOFTWARE & SERVICES

FRIEDHELM LOH GROUP



VX 8660.002 - Cantoneras de zócalo con pantalla de zócalo, delante y detrás para sistema de zócalo VX, chapa de acero

Cantoneras de zócalo con pantalla de zócalo para una entrada de cables flexible.



Características

Referencia	VX 8660.002
Ventajas	Fiable – elevada estabilidad del zócalo Flexible – Numerosas opciones de equipamiento interior con accesorios VX Simple – Cierre enrasado entre los puntos de ensamblaje
Material	Cantonera de zócalo: chapa de acero Pantalla de zócalo delante/detrás: Chapa de acero Cubierta angular y de ensamblaje: plástico
Color	RAL 9005
Unidad de envase	4 cubiertas angulares Incl. material de fijación 4 cantoneras de zócalo, 100 mm de altura 2 pantallas de zócalo, delante/detrás, 100 mm de altura
Observación	Pantallas laterales de zócalo para el cierre de una unidad de zócalo, la estabilización de los zócalos entre sí o el equipamiento interior del zócalo
Dimensiones	Altura: 100 mm

Características

Adecuado para	Tipo de armario: VX VX IT VX SE TX CableNet TS TS IT TP PC IW CX Anchura: = 600 mm
Tipo de comunicación según UL 50E	Type 1 Type 12
Peso/UE	4,47 kg
Unidad de embalaje	2 pza(s).
Peso neto	4,22 kg
Peso bruto	4,466 kg
PCF/VE (Cradle-to-Gate)	17 kg CO2 eq (Cat B)
Información sobre la clase PCF	Categoría B: valor PCF (Cradle-to-Gate) calculado aproximadamente en función del peso del producto y autodeclarado
Código arancelario	94039910
ETIM 9	EC000721
ETIM 8	EC000721
ECLASS 8.0	27182003
Descripción producto	VX Cantonera de zócalo con pantalla, delante y detrás, Al.: 100 mm para An. 600 mm, chapa de acero

Aprobaciones

Aprobaciones	UL + C-UL - FTTA
Explicaciones	PCF-declaration