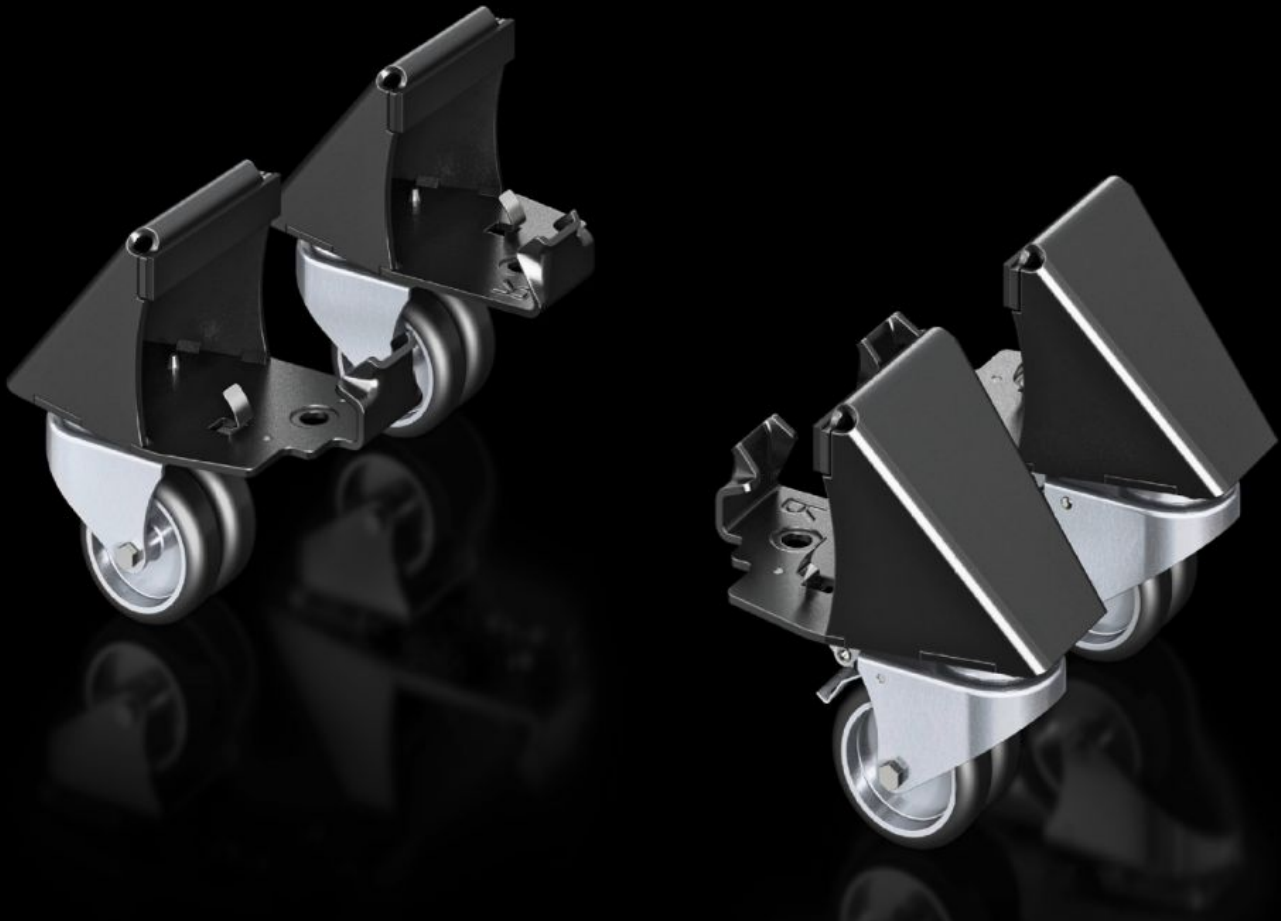


**Rittal – The System.**

Faster – better – everywhere.



# VX 8660.110

## Ruedas de transporte

Estado: 03-04-2026 (Fuente: [rittal.com/cl-es](http://rittal.com/cl-es))

ENCLOSURES

POWER DISTRIBUTION

CLIMATE CONTROL

IT INFRASTRUCTURE

SOFTWARE & SERVICES

FRIEDHELM LOH GROUP



# VX 8660.110 - Ruedas de transporte para sistema de zócalo VX, chapa de acero

Para fijar a la cantonera del zócalo de 100 o 200 mm de altura.



## Características

Referencia	VX 8660.110
Color	RAL 9005
Unidad de envase	4 ruedas dobles, 2 con dispositivo de freno y 2 sin dispositivo de freno
Clearande floor	100 mm
Capacidad de carga	Carga dinámica máx. al utilizar 4 ruedas dobles (un solo armario): 3000 N
Peso/UE	8,63 kg
Unidad de embalaje	1 pza(s).
Peso neto	8,4 kg
Peso bruto	8,631 kg
Código arancelario	83024900
ETIM 9	EC002621
ETIM 8	EC000721
ECLASS 8.0	27182003

# Características

---

Descripción producto

VX Ruedas de transporte, 2 con y 2 sin freno