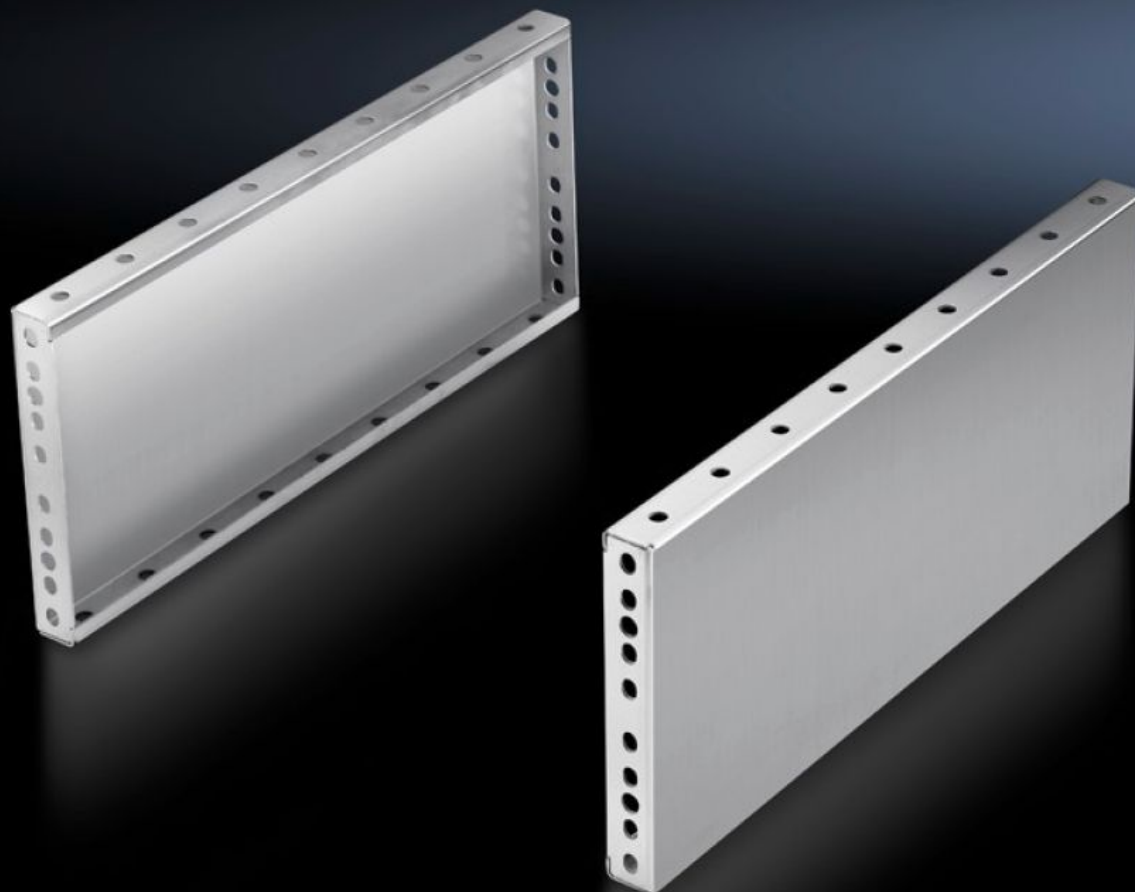


**Rittal – The System.**

Faster – better – everywhere.



**TS 8702.060**

**Pantallas de zócalo laterales, 200 mm**

Estado: 06-04-2026 (Fuente: [rittal.com/cl-es](http://rittal.com/cl-es))

ENCLOSURES

POWER DISTRIBUTION

CLIMATE CONTROL

IT INFRASTRUCTURE

SOFTWARE & SERVICES

FRIEDHELM LOH GROUP



# TS 8702.060 - Pantallas de zócalo laterales, 200 mm Acero inoxidable para elementos de zócalo frontales y posteriores

Montaje entre los elementos de zócalo. En una altura de 200 mm también pueden utilizarse dos pantallas de 100 mm cada una.

## Características

Referencia	TS 8702.060
Descripción producto	Montaje entre los elementos de zócalo. En una altura de 200 mm también pueden utilizarse dos pantallas de 100 mm cada una.
Material	Acero inoxidable 1.4301 (AISI 304)
Superficie	Pulimentada, grano 400
Unidad de envase	2 pantallas de zócalo Incl. material de fijación
Observación para el montaje	Para la estabilización de elementos de zócalo ensamblados pueden montarse las pantallas de zócalo, laterales, 100 mm, con un giro de 90°. Para ello se precisan las pletinas para ensamblaje de zócalos
Dimensiones	Altura: 200 mm
Adecuado para	Tipo de armario: TS: = 600 mm
Unidad de embalaje	2 pza(s).
Peso neto	4,3 kg
Peso bruto	4,5 kg
Código arancelario	94039910
ETIM 9	EC000721
ECLASS 8.0	27182003
Descripción producto	TS ZOCALO LATERAL 600x200 INOX.- 2P. 1.4301 (AISI 304)