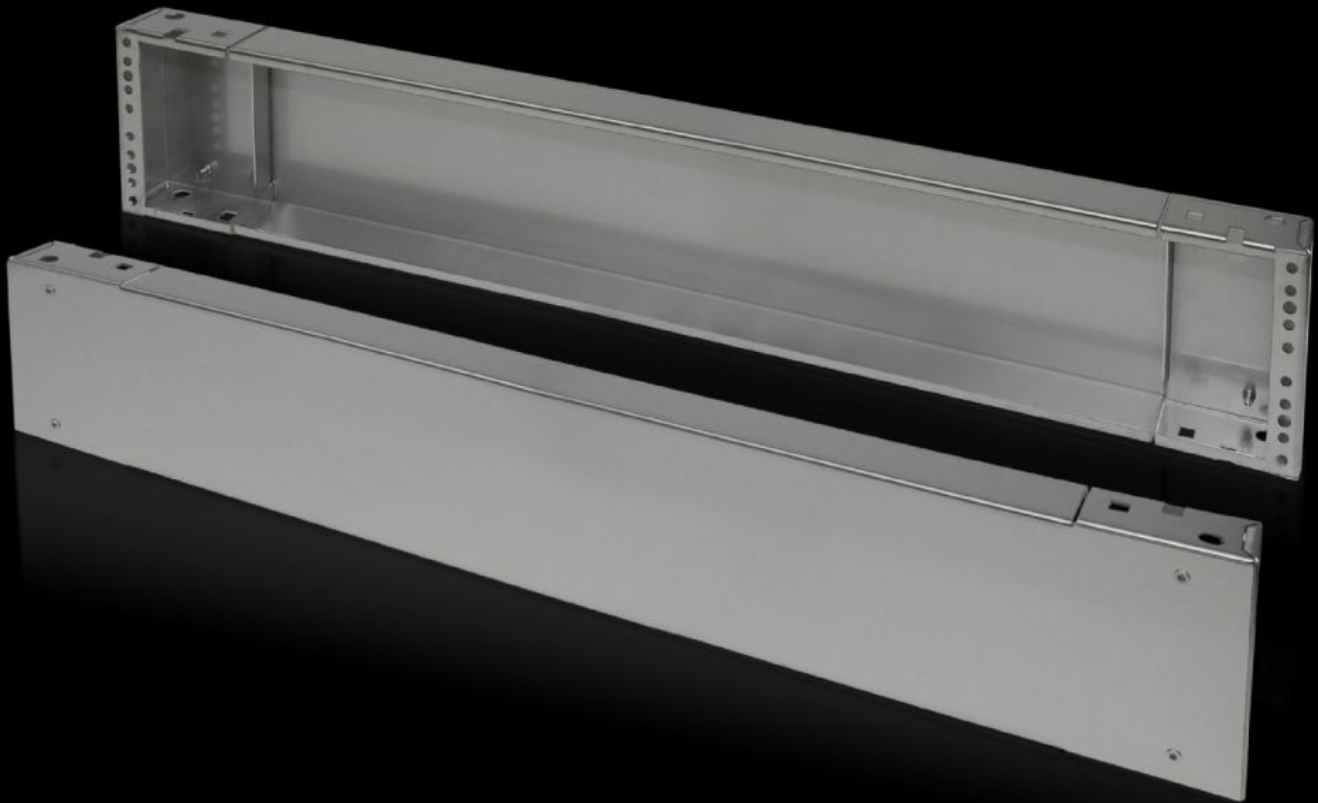


Rittal – The System.

Faster – better – everywhere.



TS 8702.200

**Elementos de zócalo frontales y
posteriores, 200 mm**

Estado: 22-05-2026 (Fuente: rittal.com/cl-es)

ENCLOSURES

POWER DISTRIBUTION

CLIMATE CONTROL

IT INFRASTRUCTURE

SOFTWARE & SERVICES

FRIEDHELM LOH GROUP



TS 8702.200 - Elementos de zócalo frontales y posteriores, 200 mm Acero inox. para TS, VX SE

Elementos de zócalo frontales y posteriores, acero inoxidable, 200 mm.

Características

Referencia	TS 8702.200
Material	Acero inoxidable 1.4301 (AISI 304)
Superficie	Pulimentada, grano 400
Unidad de envase	1 pantalla frontal/posterior 2 piezas angulares con pantalla desmontable Incl. material de fijación para montaje al armario
Dimensiones	Altura: 200 mm
Adecuado para	Tipo de armario: TS: = 1.200 mm
Unidad de embalaje	2 pza(s).
Peso neto	14,078 kg
Peso bruto	14,9 kg
Código arancelario	94039910
ETIM 9	EC000721
ECLASS 8.0	27182003
Descripción producto	TS ZOCALO FRONT/TRAS. 1200x200 INOX.- 2P 1.4301 (AISI 304)