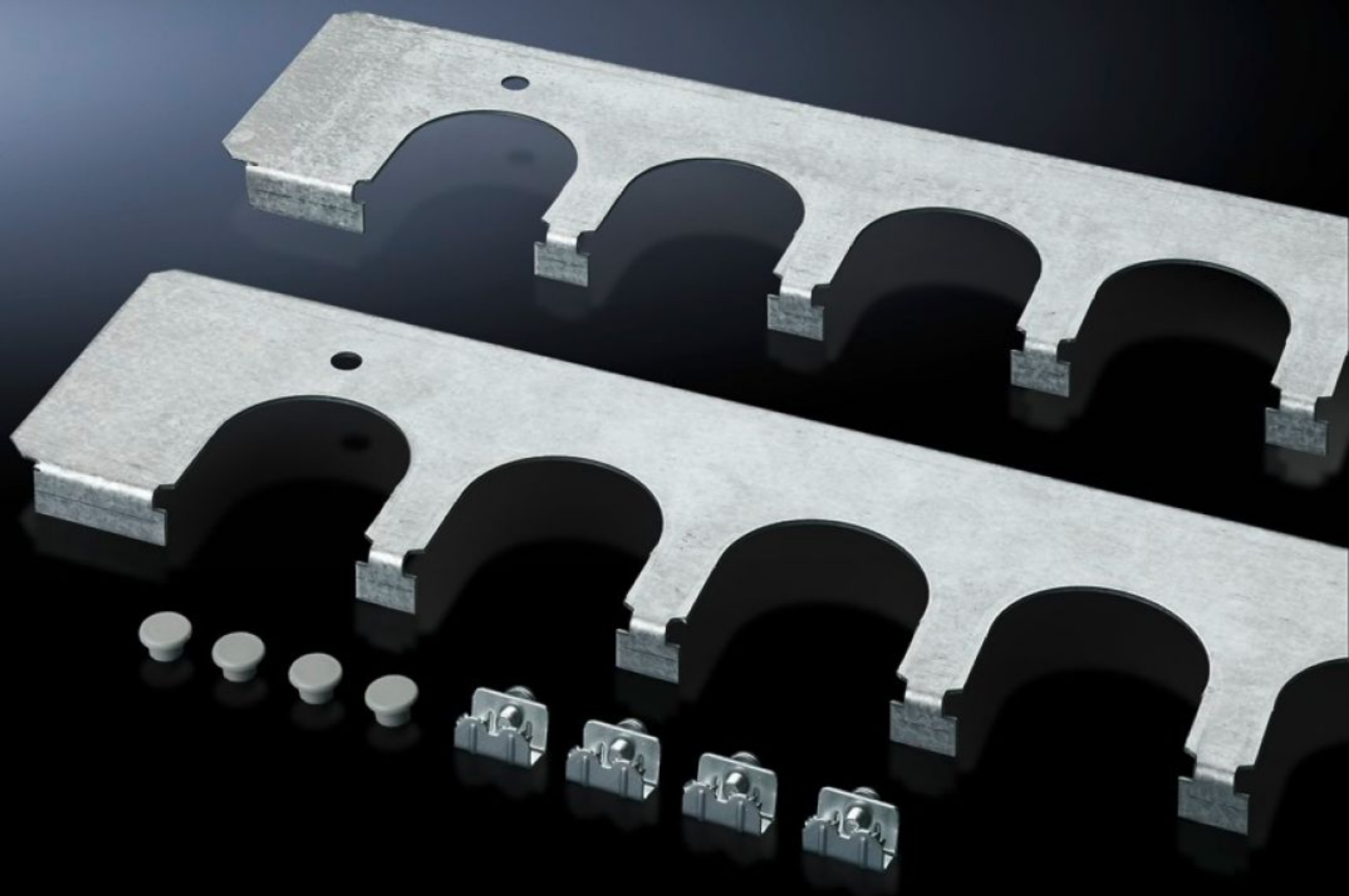
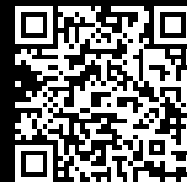


Rittal – The System.

Faster – better – everywhere.



SZ 8800.120

Chapas para entrada de cables

Estado: 23-03-2026 (Fuente: rittal.com/cl-es)

ENCLOSURES

POWER DISTRIBUTION

CLIMATE CONTROL

IT INFRASTRUCTURE

SOFTWARE & SERVICES

FRIEDHELM LOH GROUP



SZ 8800.120 - Chapas para entrada de cables para montaje en TS, SE y armarios PC

Una entrada de cables segura en combinación con boquillas para entrada de cables y de paso de conectores. Se monta en sustitución de las chapas de entrada de cables de serie.

Características

Referencia	SZ 8800.120
Descripción producto	Una entrada de cables segura en combinación con boquillas para entrada de cables y de paso de conectores. Se monta en sustitución de las chapas de entrada de cables de serie.
Ventajas	Adecuado especialmente para cables de secciones diferentes Gracias a la simetría del armario las chapas para entrada de cables son idénticas a las chapas de suelo, en las medidas correspondientes también pueden montarse en la profundidad del armario, a derecha e izquierda
Material	Chapa de acero
Superficie	Galvanizada
Unidad de envase	Incl. material de fijación
Nº de escotaduras	6
Adecuado para	Tipo de armario: TS: = 1.200 mm Tipo de armario: SE
Unidad de embalaje	4 pza(s).
Peso neto	1,976 kg
Peso bruto	2,174 kg
Código arancelario	73269098
ETIM 9	EC002620
ECLASS 8.0	27189261
Descripción producto	TS PLAC.ENTR.CABL.P/1200 ANCHO