

Rittal – The System.

Faster – better – everywhere.



TS 8800.380

Guía de adaptación

Estado: 10-02-2026 (Fuente: rittal.com/cl-es)

ENCLOSURES

POWER DISTRIBUTION

CLIMATE CONTROL

IT INFRASTRUCTURE

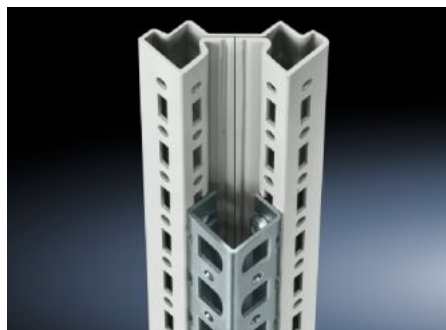
SOFTWARE & SERVICES

FRIEDHELM LOH GROUP



TS 8800.380 - Guía de adaptación para compatibilidad PS

Montaje en los perfiles verticales TS de armarios para establecer la compatibilidad con: Carril de montaje PS, chasis de montaje PS, chasis de sistema PS.



Características

| | |
|--------------------------|--|
| Referencia | TS 8800.380 |
| Descripción producto | Para establecer la compatibilidad con: carril de montaje PS 23 x 23 mm, chasis de montaje PS 23 x 73 mm y chasis de sistema PS 23 x 73 mm. |
| Material | Chapa de acero |
| Superficie | Galvanizada |
| Unidad de envase | Incl. tornillos de fijación |
| Posibilidades de montaje | Al perfil vertical del armario TS o VX SE Al perfil horizontal del armario VX SE, arriba en la anchura |
| Adecuado para | Tipo de armario: TS Altura: = 1.800 mm |
| Unidad de embalaje | 4 pza(s). |
| Peso neto | 3.724 |
| Peso bruto | 3.924 |
| Código arancelario | 73269098 |
| EAN | 4028177212671 |
| ETIM 9 | EC002625 |
| ECLASS 8.0 | 27189234 |