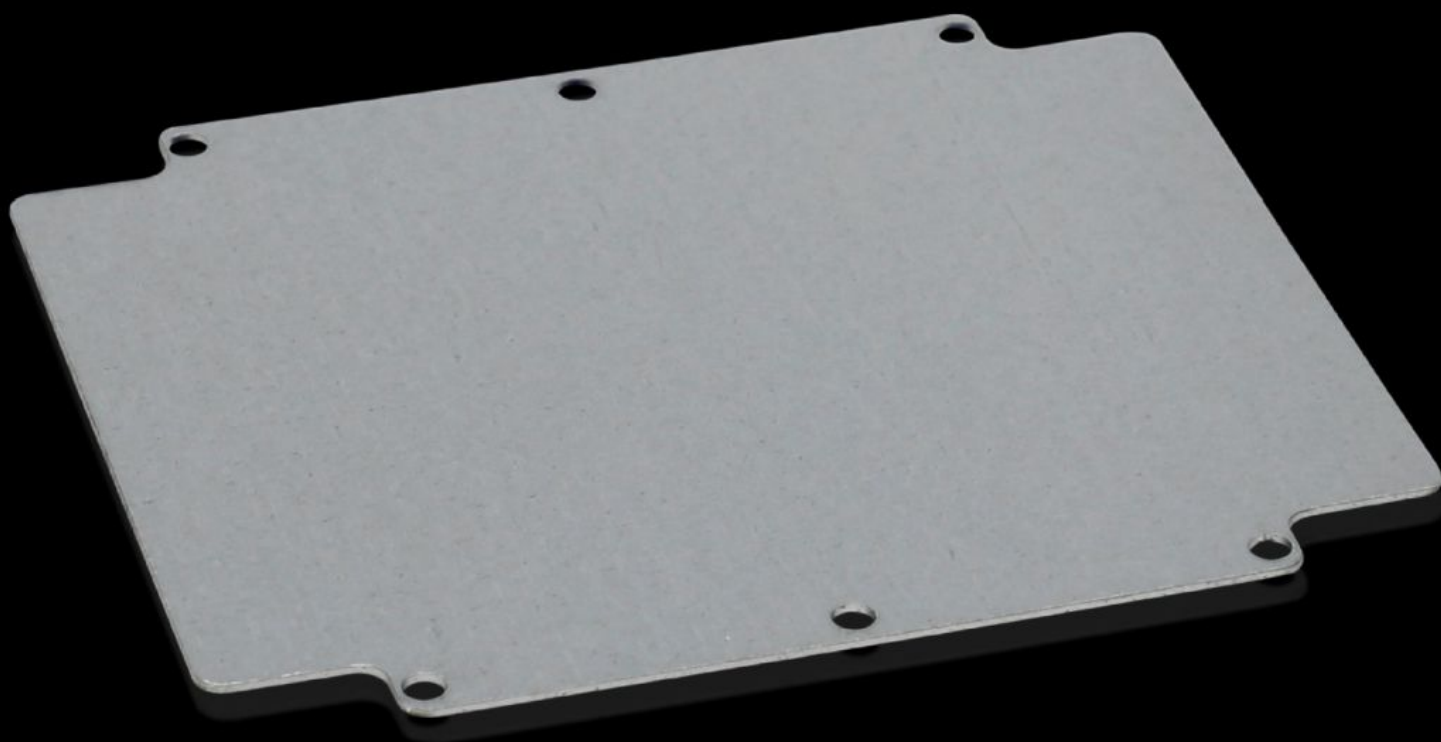


# Rittal – The System.

Faster – better – everywhere.



## GA 9116.700

### Placa de montaje

Estado: 20-12-2025 (Fuente: [rittal.com/cl-es](http://rittal.com/cl-es))

ENCLOSURES

POWER DISTRIBUTION

CLIMATE CONTROL

IT INFRASTRUCTURE

SOFTWARE & SERVICES

FRIEDHELM LOH GROUP



# GA 9116.700 - Placa de montaje para GA

Para un equipamiento interior individual, con taladros de fijación.



## Características

Referencia	GA 9116.700
Descripción producto	Para un equipamiento interior individual, con taladros de fijación.
Material	Chapa de acero
Superficie	Galvanizada
Dimensiones placa de montaje (An. x Al.)	183 mm x 214 mm
Adecuado para	Tipo de armario: GA Anchura: = 202 mm Altura: = 232 mm
Unidad de embalaje	1 pza(s).
Peso neto	0.4
Peso bruto	0.442
PCF/VE (Cradle-to-Gate)	4,5 kg CO2 eq (Cat B)
Información sobre la clase PCF	Categoría B: valor PCF (Cradle-to-Gate) calculado aproximadamente en función del peso del producto y autodeclarado
Código arancelario	94039910
EAN	4028177154360
ETIM 9	EC000213
ECLASS 8.0	27409216