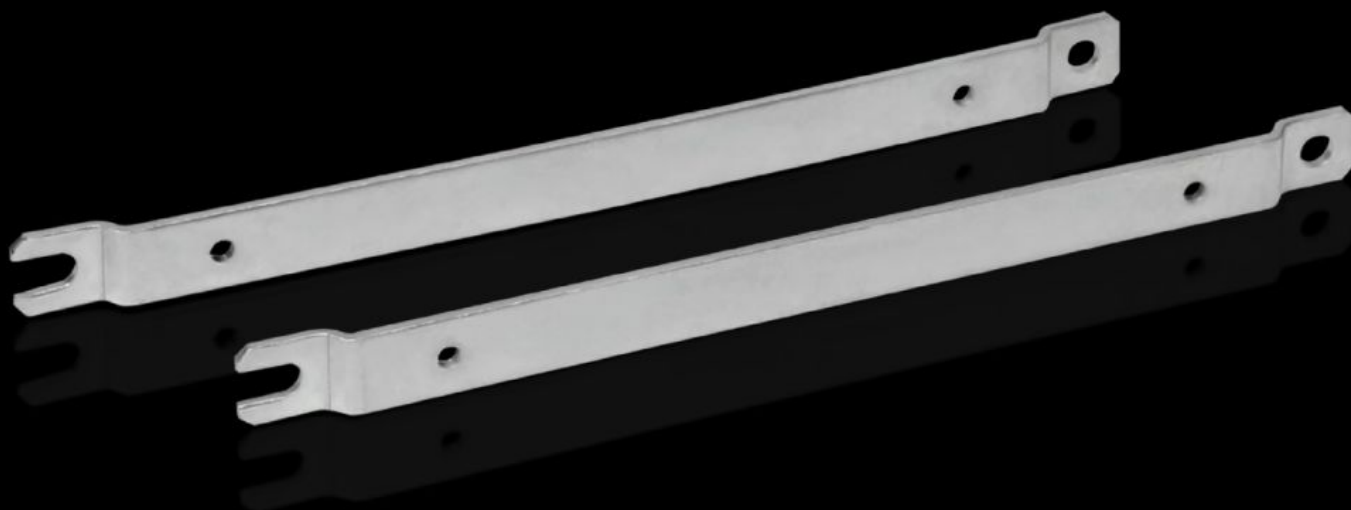


Rittal – The System.

Faster – better – everywhere.



GA 9121.230

Soporte para fijación mural

Estado: 15-05-2026 (Fuente: rittal.com/cl-es)

ENCLOSURES

POWER DISTRIBUTION

CLIMATE CONTROL

IT INFRASTRUCTURE

SOFTWARE & SERVICES

FRIEDHELM LOH GROUP



GA 9121.230 - Soporte para fijación mural para GA

Para la fijación exterior en superficies – en caso de premontaje – sin necesidad de desmontar la tapa.



Características

| | |
|--------------------------------|--|
| Referencia | GA 9121.230 |
| Descripción producto | Para la fijación exterior en superficies – en caso de premontaje – sin necesidad de desmontar la tapa. |
| Material | Chapa de acero |
| Superficie | Galvanizada |
| Adecuado para | Tipo de armario: GA Altura: ≥ 230 mm |
| Unidad de embalaje | 2 pza(s). |
| Peso neto | 0,26 kg |
| Peso bruto | 0,287 kg |
| PCF/VE (Cradle-to-Gate) | 1,1 kg CO2 eq (Cat B) |
| Información sobre la clase PCF | Categoría B: valor PCF (Cradle-to-Gate) calculado aproximadamente en función del peso del producto y autodeclarado |
| Código arancelario | 83024900 |
| ETIM 9 | EC002625 |
| ECLASS 8.0 | 27189234 |
| Descripción producto | GA SOP.FIJ.MURAL P/9116-17-18- -19 |