

# Rittal – The System.

Faster – better – everywhere.



## SV 9340.460 Adaptador OM

Estado: 17-04-2026 (Fuente: [rittal.com/cl-es](http://rittal.com/cl-es))

ENCLOSURES

POWER DISTRIBUTION

CLIMATE CONTROL

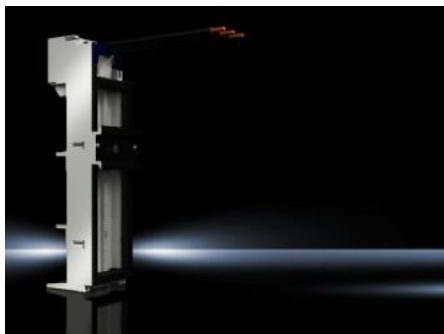
IT INFRASTRUCTURE

SOFTWARE & SERVICES

FRIEDHELM LOH GROUP



# SV 9340.460 - Adaptador OM con cables de conexión



## Características

Referencia	SV 9340.460
Ejecución	con cable de conexión
Material	Poliamida Protección frente a fuego según UL 94-V0
Color	Chasis: RAL 7035
Cables de conexión (AWG)	AWG 10
Intensidad máx.	32 A
Tensión de servicio	690 V, 3~
Valores eléctricos UL (SCCR)	30 kA - 600 V, fusible clase K5 máx. 60 A, JDDZ/7 30 kA - 480 V, control motor combinado máx. 63 A, NHJH/7 65 kA - 600 V, fusible clase J máx. 60 A, JDDZ/7 65 kA - 480 V, control motor manual máx. 63 A, NLRV/7 65 kA - 480 V, control motor combinado máx. 63 A, NHJH/7
Para sistemas de barras con distancia entre centros	60 mm
Long. cable de conexión	130 mm
Tipo carril soporte	Marcode soporte, 1 x TS 55D
Observación	Los datos técnicos indicados en la tabla pueden variar en aplicaciones UL
N° de polos	3 polos

# Características

Dimensiones	Anchura: 55 mm Altura: 208 mm
Carriles soporte nº/al.	1 / 10 mm
Adecuado para barras colectoras	Altura: 5, 10 mm
Marco soporte (An.xAl.)	55 mm x 170 mm
Aprobaciones	UL
Unidad de embalaje	1 pza(s).
Peso neto	0,32 kg
Peso bruto	0,334 kg
Contenido de cobre (kg / pza.)	0,074
Código arancelario	85369095
ETIM 9	EC001531
ECLASS 8.0	27370304
Descripción producto	SV ADAPTADOR OM 32A,690V 55x208MM,TRAGRAHMEN 1,TS55B

# Aprobaciones

Aprobaciones	ABS DNV-GL Lloyds Register of Shipping UL + C-UL (listed)
Explicaciones	Declaración de conformidad Declaración de conformidad UK