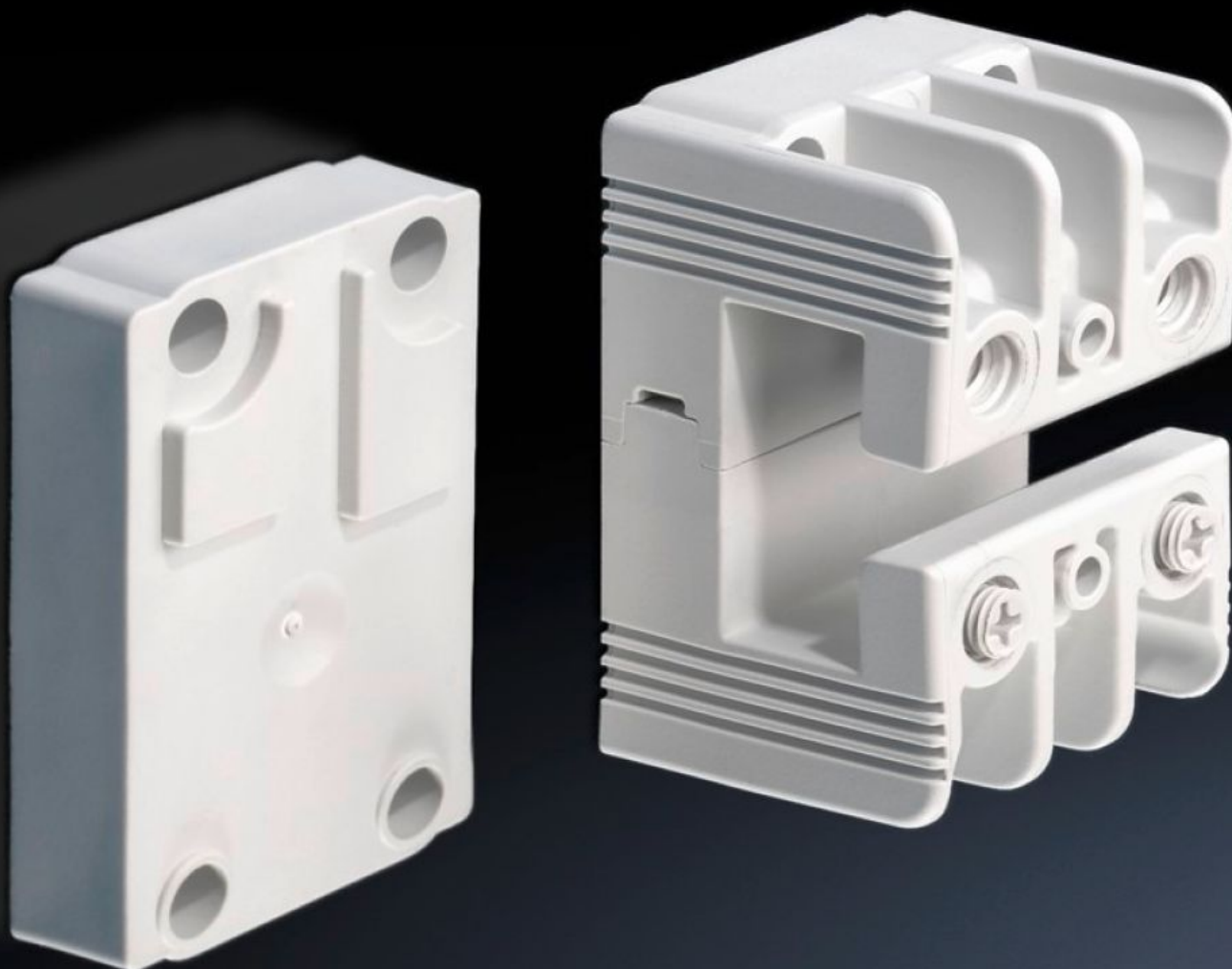


Rittal – The System.

Faster – better – everywhere.



SV 9342.030 Soporte de barras

Estado: 13-05-2026 (Fuente: rittal.com/cl-es)

ENCLOSURES

POWER DISTRIBUTION

CLIMATE CONTROL

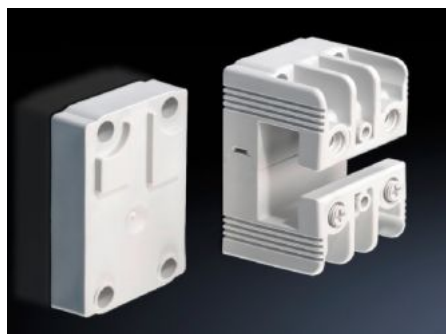
IT INFRASTRUCTURE

SOFTWARE & SERVICES

FRIEDHELM LOH GROUP



SV 9342.030 - Soporte de barras 1 polo



Características

| | |
|---------------------------------|--|
| Referencia | SV 9342.030 |
| Material | Poliamida Protección frente a fuego según UL 94-V0 |
| Color | RAL 7035 |
| Unidad de envase | Incl. elevación para una disposición escalonada de las barras PLS |
| Adecuado para barras colectoras | PLS 1600 |
| N° de polos | 1 polos |
| Observación | Posibilidad de montaje de sistemas multipolares con una distancia entre centros de 60 mm a partir del ensamblaje de los soportes de barras Soporte adecuado para aplicaciones c.a. y c.c. |
| Tensión de servicio | 1000 V c.a. 1500 V c.c. |
| Soporte PEN/N/PE | sí |
| Unidad de embalaje | 4 pza(s). |
| Peso neto | 0,28 kg |
| Peso bruto | 0,306 kg |
| Código arancelario | 85469010 |
| ETIM 9 | EC001166 |
| ECLASS 8.0 | 27400607 |

Características

Descripción producto

SV SOPORTE DE BARRA COLECTORA (PLS 1600) 1-POLO, 1PU=4 EA

Aprobaciones

Aprobaciones

ABS
Lloyds Register
UL + C-UL (listed)

Explicaciones

Declaración de conformidad