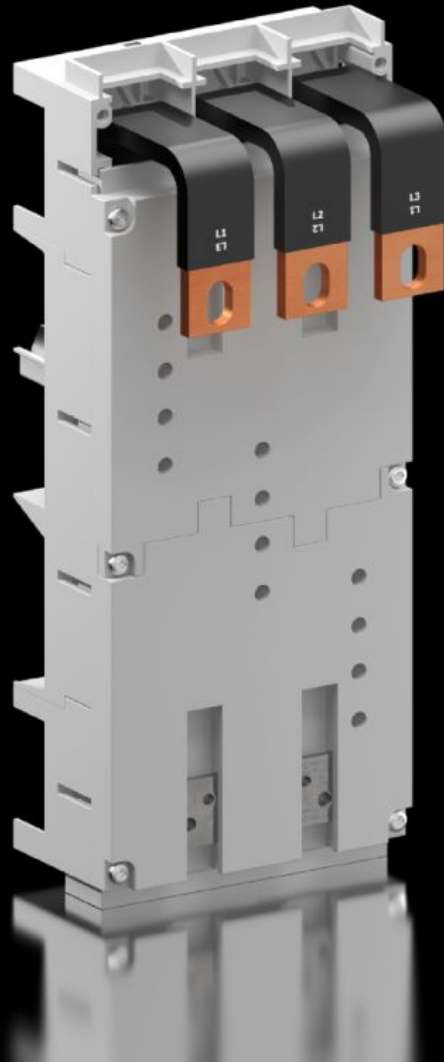


Rittal – The System.

Faster – better – everywhere.



SV 9345.730

Adaptador de aparellaje CB

Estado: 13-04-2026 (Fuente: rittal.com/cl-es)

ENCLOSURES

POWER DISTRIBUTION

CLIMATE CONTROL

IT INFRASTRUCTURE

SOFTWARE & SERVICES

FRIEDHELM LOH GROUP



SV 9345.730 - Adaptador de aparellaje CB 3 polos

Adaptador de aparellaje CB para un montaje universal y sencillo de disyuntores.



Características

Referencia	SV 9345.730
Material	Poliamida Protección frente a fuego según UL 94-V0
Color	RAL 7035
Unidad de envase	Cintas de conexión Tuercas correderas
Intensidad máx.	400 A
Tensión de servicio	690 V, 3~
Valores eléctricos UL (SCCR)	65 kA - 480 V, Circuit Breaker máx. 400 A, DIVQ/7
Salida de cables	abajo
Para sistemas de barras con distancia entre centros	60 mm
Observación	Salida de cables: salida del interruptor o con cable de salida desde el interruptor Los datos técnicos indicados en la tabla pueden variar en aplicaciones UL
N° de polos	3 polos
Dimensiones	Anchura: 140 mm Altura: 345 mm
Adecuado para barras colectoras	Altura: 5, 10 mm

Características

Adecuado para el fabricante (tipo)	Eaton (NZM3, NZM3 UL/400 A) GE (FG400) Mitsubishi (NF400-SEW/HEW/REW) Schneider Electric (NS(X)400, NSJ400) Schrack (MC3) Siemens (VL400, VL400X UL, VL400 UL, 3VA23, 3VA63) Terasaki (E400, S400, H400, L400)
Aprobaciones	UL
Unidad de embalaje	1 pza(s).
Peso neto	2,831 kg
Peso bruto	2,963 kg
Contenido de cobre (kg / pza.)	1,533
Código arancelario	85369095
ETIM 9	EC001531
ECLASS 8.0	27370304
Descripción producto	SV CB-Adaptador de aparellaje 400A, 690V 3-polos, salida abajo

Aprobaciones

Aprobaciones	ABS DNV-GL Lloyds Register of Shipping UL + C-UL (listed)
Explicaciones	Declaración de conformidad Declaración de conformidad UK