

Rittal – The System.

Faster – better – everywhere.



RX 9360.120

Módulo básico RiLineX

Estado: 10-06-2026 (Fuente: rittal.com/cl-es)

ENCLOSURES

POWER DISTRIBUTION

CLIMATE CONTROL

IT INFRASTRUCTURE

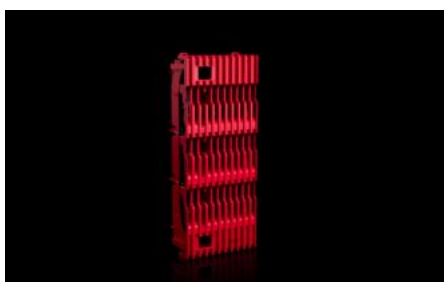
SOFTWARE & SERVICES



FRIEDHELM LOH GROUP

RX 9360.120 - Módulo básico RiLineX

Módulo básico RiLineX, de 3 polos, ancho 200 mm, con soporte de embarrados integrado y posibilidad de montaje en toda la superficie, para la placa modular RiLineX. Posibilidad de integrar pletinas planas de 15 x 5 mm hasta 30 x 10 mm. Protección completa contra contactos accidentales hasta IP 2XB, ampliable a IP 3X. El módulo básico consta de una parte inferior, incluyendo soporte de embarrados y una parte superior para la protección contra contactos. Para la solución completa ensamblada a partir de módulos básicos, se precisan módulos finales adicionales.



Características

Referencia	RX 9360.120
Ventajas	Longitudes del sistema escalables con módulos básicos Sencillo montaje Corrientes nominales escalables a partir de secciones de embarrados variables Resistencia al cortocircuito ensayada hasta máx. 65 kA Adecuado para aplicaciones de hasta 1000 V CA y hasta 1500 V CC Protección contra contactos accidentales hasta IP 2XB, ampliable a IP 3X Ensayado y certificado según IEC y UL Fácil ampliación y ensamblaje de campos
Material	Poliamida (PA 6) Protección frente al fuego según UL 94
Color	RAL 35745 RAL 9005

Características

Unidad de envase	Parte inferior del módulo básico Módulo básico (cubierta de protección contra contactos) Incl. tornillos de fijación
Grado de protección IP según IEC 60 529	IP 2XB
Normas	IEC/EN 61439-1 UL 508
Intensidad máx.	800 A
Observación	Las barras de distribución no se incluyen en la unidad de envase
Valores eléctricos UL (SCCR)	65 kA - 600 V, RMS, sin protección 100 kA - 600 V, fusible clase L máx. 1600 A, JDDZ/7 100 kA - 480 V, disyuntor máx. 800 A, DIVQ/7 65 kA - 600 V, disyuntor máx. 800 A, DIVQ/7
Distancia entre centros de las barras colectoras	60 mm
Tensión asignada soportada al impulso Uimp	12 kV
Tensión nominal	1.000 V AC 600 V AC (UL) 1.500 V DC 600 V DC (UL)
Tensión asignada de aislamiento Ui	1.000 V AC 1.500 V DC
Corriente asignada de corta duración admisible/t	65 kA/500 ms
Categoría de sobretensión	4
Grado de suciedad	3
N° de polos	3 polos
Frecuencia fundamental	50...60 Hz
Humedad del aire (sin condensación)	10...90 %

Características

Adecuado para barras colectoras	15 x 5/10 20 x 5/10 30 x 5/10
Campo de temperatura de servicio	-5 °C...55 °C
Campo de temperatura de almacenaje	-25 °C...75 °C
Dimensiones	Anchura: 200 mm Altura: 246 mm Profundidad: 49,2 mm
Unidad de embalaje	6 pza(s).
Peso neto	5,16 kg
Peso bruto	5,547 kg
PCF/VE (Cradle-to-Gate)	33,09
Código arancelario	85369010
ETIM 9	EC001900
Descripción producto	RX Módulo básico RiLineX, de 3 polos, Long.=200 mm

Aprobaciones

Aprobaciones	UL + C-UL (listed)
Explicaciones	Declaración de conformidad PCF-declaration
