

# Rittal – The System.

Faster – better – everywhere.



## RX 9360.241

# Adaptador de conexión RLineX

Estado: 21-05-2026 (Fuente: [rittal.com/cl-es](http://rittal.com/cl-es))

ENCLOSURES

POWER DISTRIBUTION

CLIMATE CONTROL

IT INFRASTRUCTURE

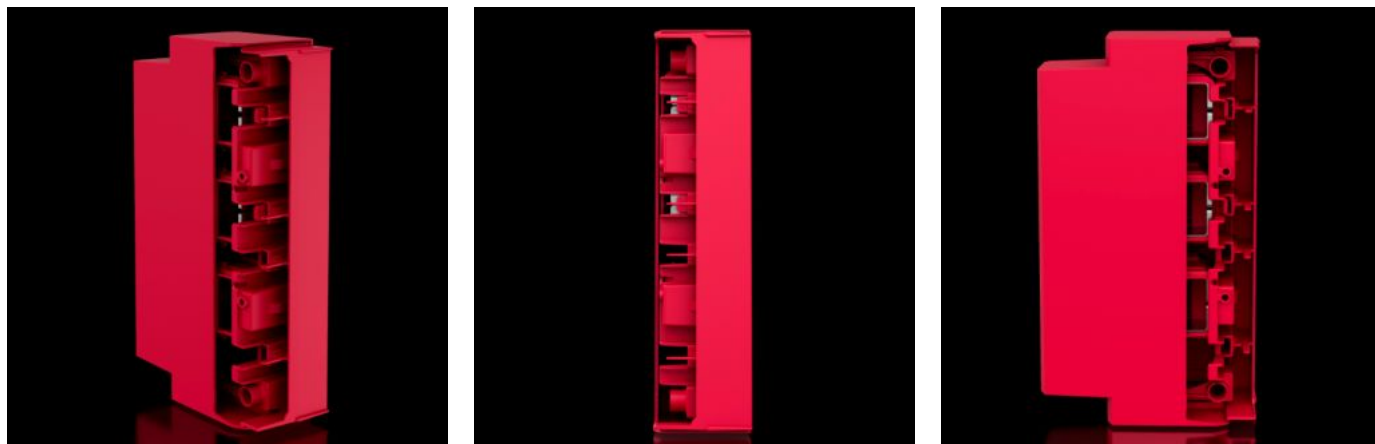
SOFTWARE & SERVICES

FRIEDHELM LOH GROUP



# RX 9360.241 - Adaptador de conexión RLineX

Adaptador de conexión RLineX para sistemas de embarrados de 60 mm. Adecuado para la conexión en T de sistemas horizontales y verticales. Modificable para la alimentación desde la izquierda o derecha.



## Características

Referencia	RX 9360.241
Ventajas	Fijación al sistema de embarrados y conexión del cable con un único tornillo Variante vertical para alimentación lateral de la placa
Material	Poliamida (PA 6) Protección frente al fuego según UL 94
Color	RAL 35745
Intensidad (máx.)	432 A
Intensidad máx.	710 A
Corriente nominal del conductor cilíndrico	710 A
Corriente nominal para conductores cilíndricos (UL)	630 A
Corriente nominal de las pletinas flexibles	950 A
Corriente nominal de las pletinas flexibles (UL)	910 A

# Características

Valores eléctricos UL (SCCR)	27,5 kA - 600 V, RMS, sin protección 100 kA - 480 V, disyuntor máx. 800 A, DIVQ/7 100 kA - 600 V, fusible clase L máx. 1200 A, JDDZ/7
Salida de cables	En dirección axial a la placa
Para sistemas de barras con distancia entre centros	60 mm
N° de polos	3 polos
Adecuado para sistema de barras colectoras	RiLineX RiLine60
Dimensiones	Anchura: 57,8 mm Altura: 239,4 mm Profundidad: 135,6 mm
Conexión de conductores redondos	150 - 300 mm <sup>2</sup>
Espacio de embornado para pletinas flexibles (An. x Al.)	32 x 20 mm
Adecuado para barras colectoras	15 x 5/10 20 x 5/10 30 x 5/10
Tensión nominal	1.000 V AC 1.500 V DC 600 V AC (UL) 600 V DC (UL)
Categoría de sobretensión	4
Grado de suciedad	3
Normas	IEC/EN 61439-1 UL 508
Tensión asignada soportada al impulso Uimp	12 kV
Tensión asignada de aislamiento Ui	1.000 V
Potencia de pérdida máx.	50 W

# Características

Grado de protección IP según IEC 60 529	IP 2XB
Humedad máx. del aire de servicio	90 %
Campo de temperatura de servicio	-5 °C...55 °C
Campo de temperatura de almacenaje	-25 °C...75 °C
Humedad del aire (sin condensación)	10...90 %
Unidad de embalaje	1 pza(s).
Peso neto	1 kg
Peso bruto	1,185 kg
Código arancelario	85369010
ETIM 9	EC001531
Descripción producto	RX adaptador de conexión, 3 polos, An.xAl. 60x240 mm, conexión de conductores máx. 300 mm <sup>2</sup> , espacio de embornado An.xAl. 32x20 mm

# Aprobaciones

Aprobaciones	UL + C-UL (listed)
Explicaciones	Declaración de conformidad PCF-declaration