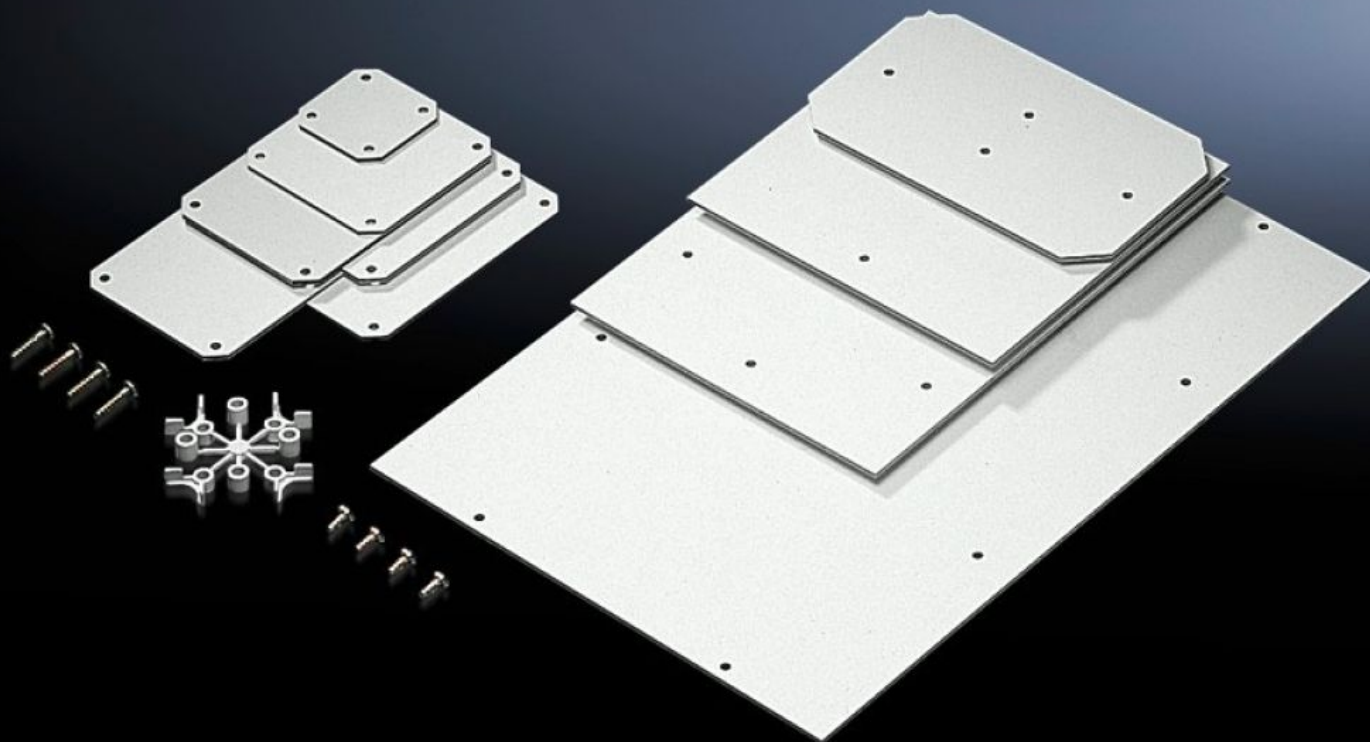


Rittal – The System.

Faster – better – everywhere.



PK 9548.000 Placa de montaje

Estado: 03-04-2026 (Fuente: rittal.com/cl-es)

ENCLOSURES

POWER DISTRIBUTION

CLIMATE CONTROL

IT INFRASTRUCTURE

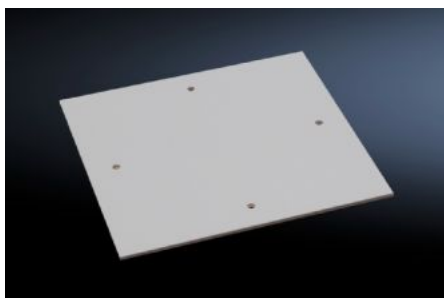
SOFTWARE & SERVICES

FRIEDHELM LOH GROUP



PK 9548.000 - Placa de montaje para PK

Para un equipamiento interior individual.



Características

Referencia	PK 9548.000
Descripción producto	Para un equipamiento interior individual.
Material	Laminado de 2,5 mm a base de papel kraft con resina melamina-fenólica
Color	RAL 7035
Unidad de envase	Placa de montaje Tornillos de fijación autorroscantes
Dimensiones placa de montaje (An. x Al.)	150 mm x 150 mm
Adecuado para	Tipo de armario: PK Anchura: = 182 mm Altura: = 180 mm
Unidad de embalaje	10 pza(s).
Peso neto	0,91 kg
Peso bruto	1,07 kg
Código arancelario	39269097
ETIM 9	EC000213
ECLASS 8.0	27409216
Descripción producto	PK PLACA MONTAJE 150X150 - 10P