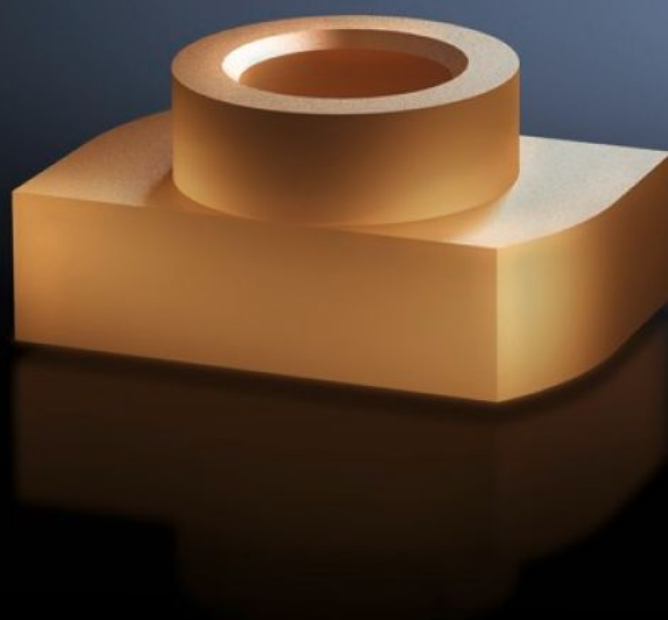


Rittal – The System.

Faster – better – everywhere.



SV 9640.900

Tuerca deslizante

Estado: 01-06-2026 (Fuente: rittal.com/cl-es)

ENCLOSURES

POWER DISTRIBUTION

CLIMATE CONTROL

IT INFRASTRUCTURE

SOFTWARE & SERVICES

FRIEDHELM LOH GROUP



SV 9640.900 - Tuerca deslizante para barras colectoras Maxi-PLS

Para la posterior introducción en el perfil de las barras colectoras Maxi-PLS.

Características

Referencia	SV 9640.900
Descripción producto	Para la fijación de pletinas flexibles y componentes de conexión a barras colectoras Maxi-PLS. Para la posterior introducción lateral en el perfil de las barras y la fijación de los pernos roscados.
Material	E-Cu
Adecuado para barras colectoras	Maxi-PLS 45 S/45
Dimensiones	Rosca: M6
Unidad de embalaje	15 pza(s).
Peso neto	0,12 kg
Peso bruto	0,142 kg
Código arancelario	73181692
ETIM 9	EC000096
ECLASS 8.0	23110804
Descripción producto	SV MAXI-PLS TUERCAS DESLIZANTE S, 2000A, M6, 15 UNIDADES

Aprobaciones

Aprobaciones	UL + C-UL (listed)
--------------	--------------------