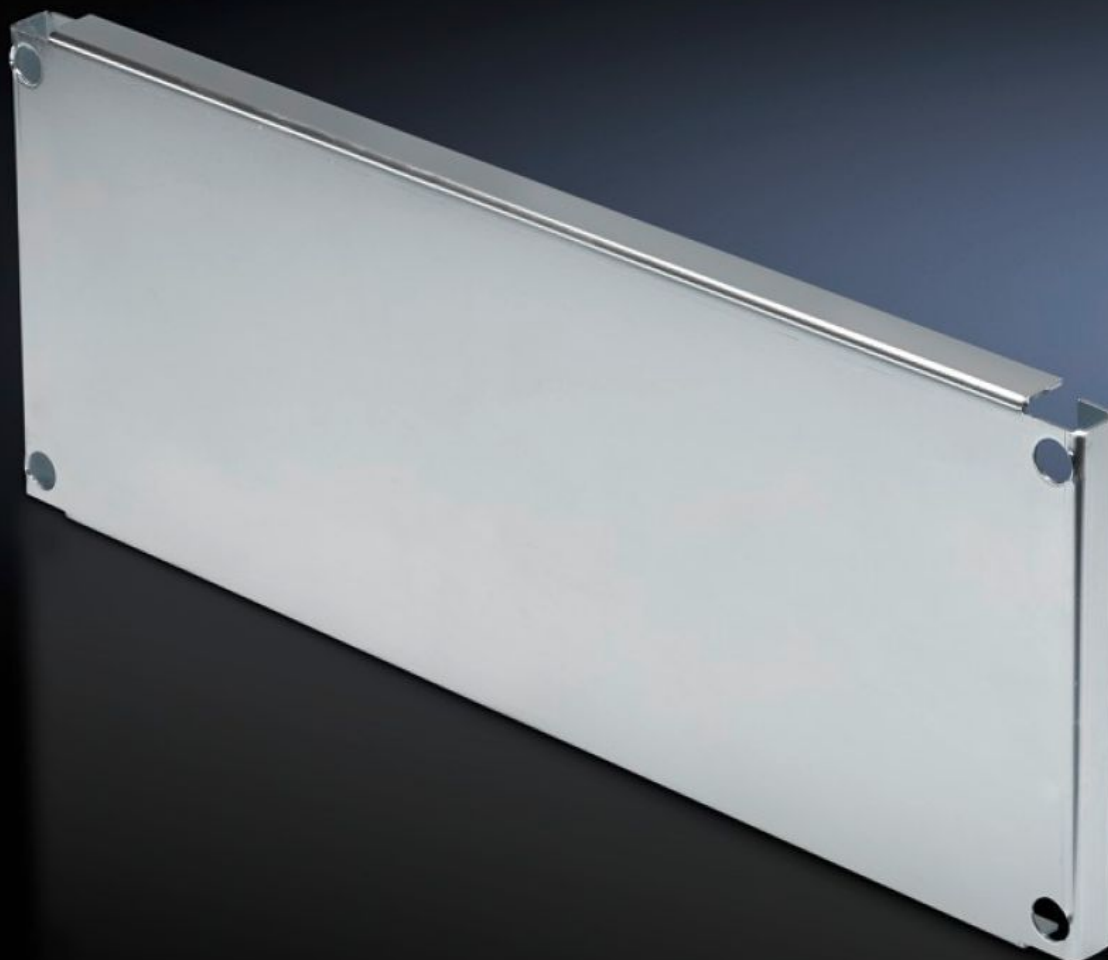


**Rittal – The System.**

Faster – better – everywhere.



**SV 9673.661**

**Placas de montaje parciales**

Estado: 24-06-2026 (Fuente: [rittal.com/cl-es](http://rittal.com/cl-es))

ENCLOSURES

POWER DISTRIBUTION

CLIMATE CONTROL

IT INFRASTRUCTURE

SOFTWARE & SERVICES

FRIEDHELM LOH GROUP



# SV 9673.661 - Placas de montaje parciales para módulos laterales para área de función (subdivisión interior)

Con o sin paso, para la fijación directa a los módulos laterales de áreas funcionales.



## Características

Referencia	SV 9673.661
Ejecución	sin paso
Descripción producto	Para la fijación directa a los módulos laterales del compartimento de la división interna. Equipamiento interior universal con aparatos de distribución y mando. Creación de niveles de montaje adicionales. Es posible realizar una compartimentación interior con forma 2, 3 ó 4 combinando los separadores del área de función y los módulos laterales.
Material	Chapa de acero, 2 mm
Superficie	Galvanizada
Unidad de envase	Incluye ángulo soporte y material de fijación.
Para altura del área de función	150 mm
Dimensiones	Anchura: 502 mm Altura: 143 mm
Adecuado para	Anchura: = 600 mm
Unidad de embalaje	1 pza(s).
Peso neto	1,86 kg
Peso bruto	2,06 kg

# Características

---

Código arancelario	73269098
ETIM 9	EC002525
ECLASS 8.0	27400613
Descripción producto	SV PLACA PARCIAL AREA FUNC. 600x150 Sin entrada de cables

---