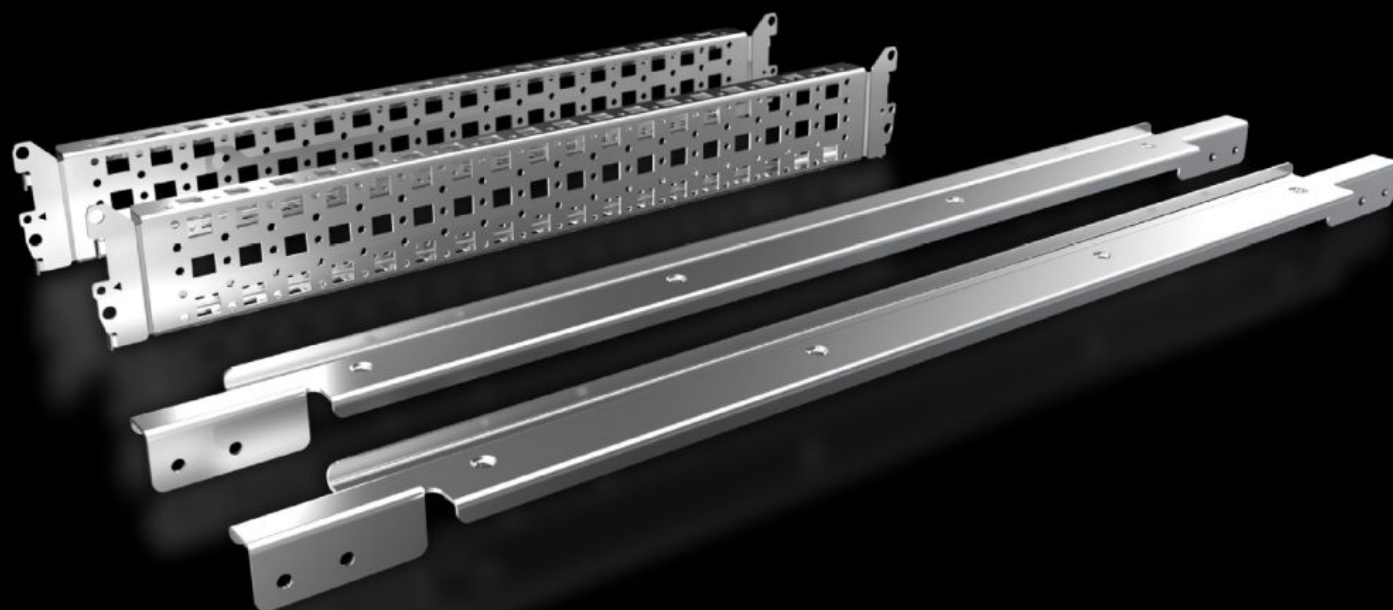


# Rittal – The System.

Faster – better – everywhere.



## SV 9677.511

### Fijación de sistema

Estado: 07-05-2026 (Fuente: [rittal.com/cl-es](http://rittal.com/cl-es))

ENCLOSURES

POWER DISTRIBUTION

CLIMATE CONTROL

IT INFRASTRUCTURE

SOFTWARE & SERVICES

FRIEDHELM LOH GROUP



# SV 9677.511 - Fijación de sistema para VX, TS

Para la fijación de sistemas de embarrados con distancia entre centros de 185 mm en armarios.

## Características

Referencia	SV 9677.511
Descripción producto	Para la fijación de sistemas de embarrados con distancia entre centros de 185 mm en el armario.
Material	Chapa de acero
Superficie	Galvanizada
Unidad de envase	2 fijaciones del sistema (izquierda/derecha) 2 chasis de montaje Incl. material de fijación
Observación para el montaje	Para un ajuste variable en profundidad del sistema de barras en el armario se precisa adicionalmente el chasis de sistema TS 23 x 64 mm para VX (para el nivel de montaje interior). La selección se realiza en función de la profundidad del armario.
Adecuado para anchura	600 mm
Unidad de embalaje	1 pza(s).
Peso neto	3,24 kg
Peso bruto	3,44 kg
PCF/VE (Cradle-to-Gate)	13,1 kg CO2 eq (Cat B)
Información sobre la clase PCF	Categoría B: valor PCF (Cradle-to-Gate) calculado aproximadamente en función del peso del producto y autodeclarado
Código arancelario	83024900
ETIM 9	EC002270
ECLASS 8.0	27400613
Descripción producto	SV Fijación de sistema para VX, (An.: 600 mm), para soporte de barras SV 9677500