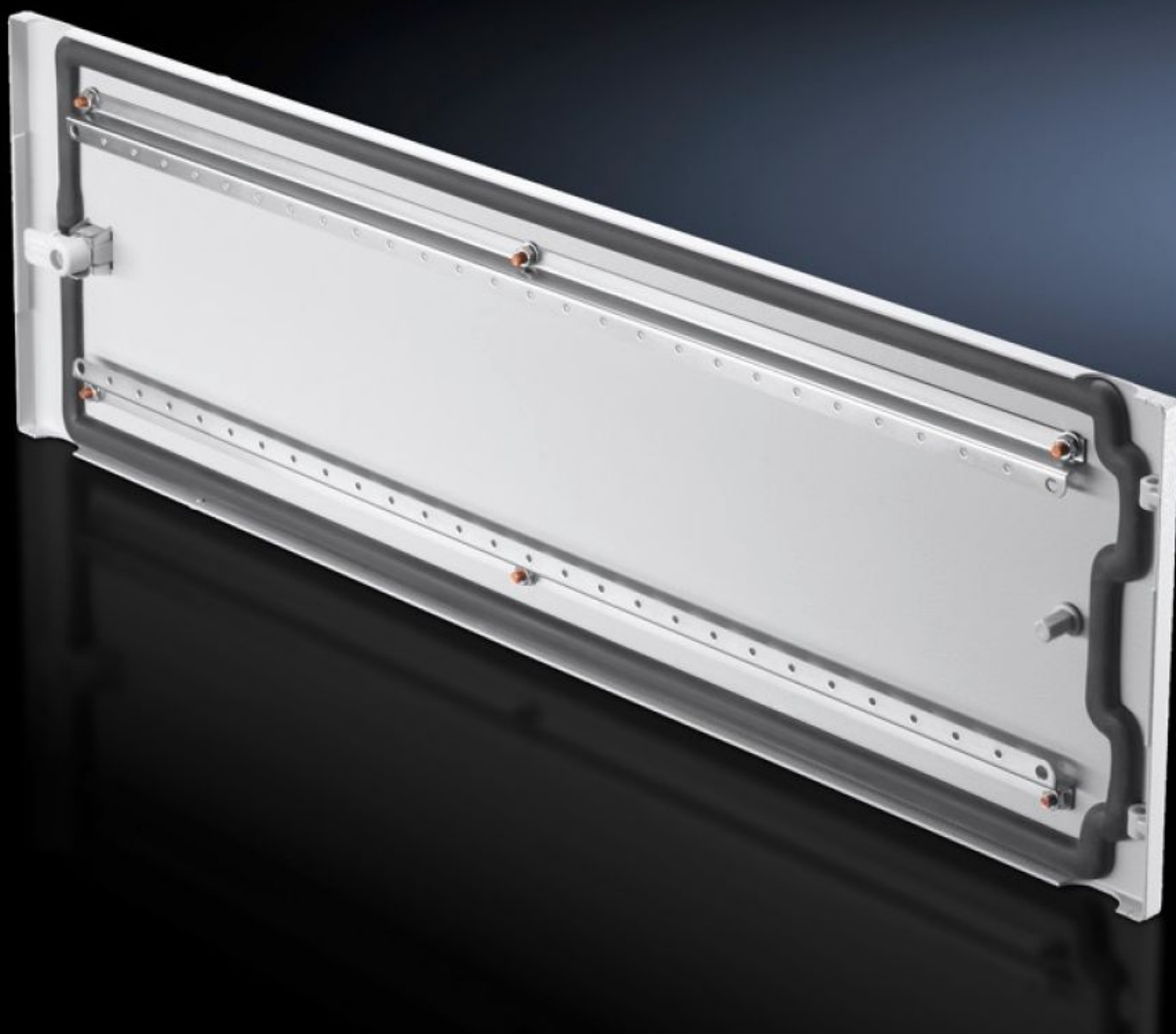
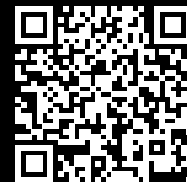


Rittal – The System.

Faster – better – everywhere.



SV 9681.208

Listón de montaje perforado

Estado: 19-12-2025 (Fuente: rittal.com/cl-es)

ENCLOSURES

POWER DISTRIBUTION

CLIMATE CONTROL

IT INFRASTRUCTURE

SOFTWARE & SERVICES

FRIEDHELM LOH GROUP



SV 9681.208 - Listón de montaje perforado para puerta parcial

Para montaje posterior a puertas parciales, con retícula de 25 mm para montajes individualizados en la parte posterior de la puerta, como por ej. canaletas de cables, soporte de manguera, etc.



Características

Referencia	SV 9681.208
Descripción producto	Para montaje posterior a puertas parciales. Los listones de montaje perforados disponen de una retícula de 25 mm y pueden utilizarse en la parte posterior de la puerta para el montaje individualizado de por ej., canales para cables, soportes de tubos, etc. Diámetro del taladro del listón: 4,5 mm.
Material	Chapa de acero, 1 mm
Superficie	Galvanizada
Unidad de envase	Incl. material de fijación
Longitud	598 mm
Dimensiones	Longitud: 598 mm
Adecuado para	Anchura: 800 mm
OUT_SUITABLE_FOR_PARTIAL_DOOR_HEIGHTS	150 - 800 mm
Unidad de embalaje	10 pza(s).
Peso neto	1.9
Peso bruto	1.914

Características

PCF/VE (Cradle-to-Gate)	6,9 kg CO2 eq (Cat B)
Información sobre la clase PCF	Categoría B: valor PCF (Cradle-to-Gate) calculado aproximadamente en función del peso del producto y autodeclarado
Código arancelario	39269097
EAN	4028177930032
ETIM 9	EC000386
ECLASS 8.0	27400501

Aprobaciones

Explicaciones	Declaración de conformidad UK
---------------	-------------------------------