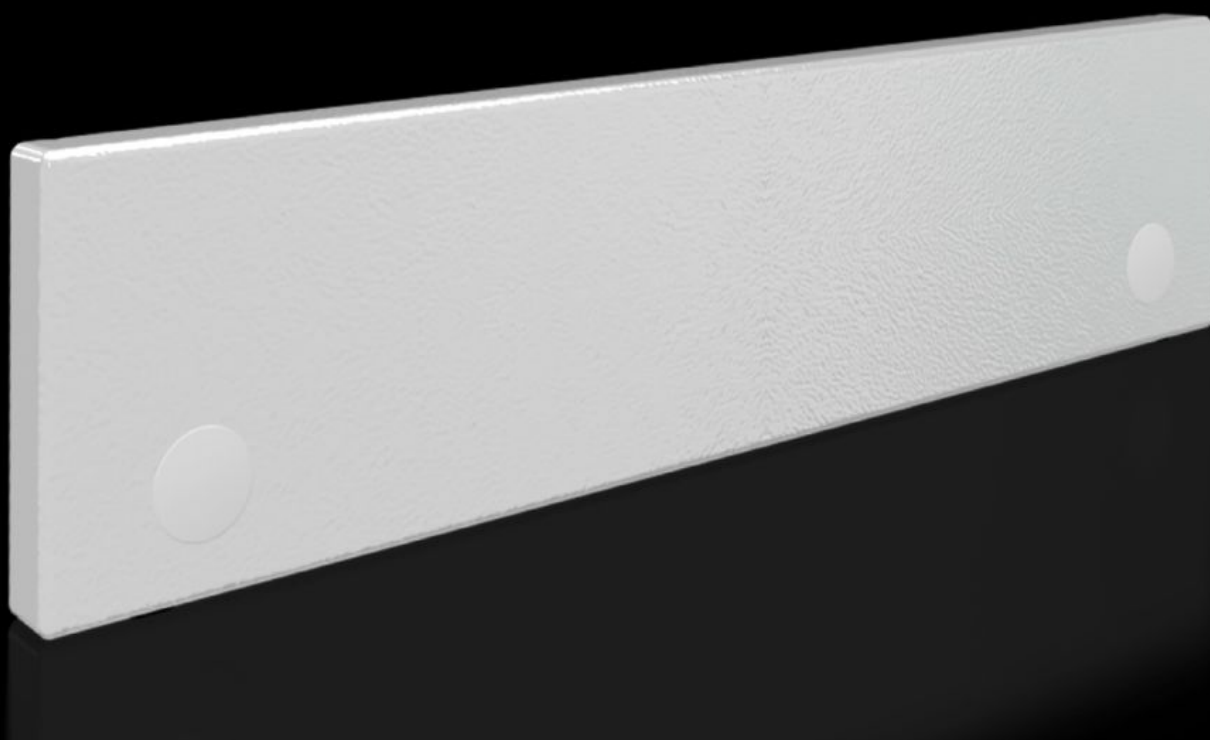


**Rittal – The System.**

Faster – better – everywhere.



**SV 9682.314**

**Pantalla frontal, arriba, ciega**

Estado: 07-02-2026 (Fuente: [rittal.com/cl-es](http://rittal.com/cl-es))

ENCLOSURES

POWER DISTRIBUTION

CLIMATE CONTROL

IT INFRASTRUCTURE

SOFTWARE & SERVICES

FRIEDHELM LOH GROUP



# SV 9682.314 - Pantalla frontal, arriba, ciega para VX

Como cierre superior si se utilizan puertas parciales.



## Características

Referencia	SV 9682.314
Ejecución	cerrado
Descripción producto	Como cierre superior de la configuración frontal modular si se utilizan puertas parciales. Las placas frontales pueden extraerse desde el exterior, tras extraer los tornillos. El perfil de separación necesario para el montaje está incluido en la unidad de envase de las puertas parciales instaladas.
Material	Chapa de acero, 1,5 mm
Superficie	Pintura estructurada
Color	RAL 7035
Unidad de envase	Incl. material de fijación
Dimensiones	Altura: 100 mm
Adecuado para	Anchura: = 400 mm
Unidad de embalaje	1 pza(s).
Peso neto	1
Peso bruto	1.02
PCF/VE (Cradle-to-Gate)	3,8 kg CO2 eq (Cat B)
Información sobre la clase PCF	Categoría B: valor PCF (Cradle-to-Gate) calculado aproximadamente en función del peso del producto y autodeclarado

# Características

Código arancelario	83024200
EAN	4028177929630
ETIM 9	EC000456
ECLASS 8.0	27142423

# Aprobaciones

Aprobaciones	UL + C-UL (listed) UL + C-UL - FTTA
Explicaciones	Declaración de conformidad UK