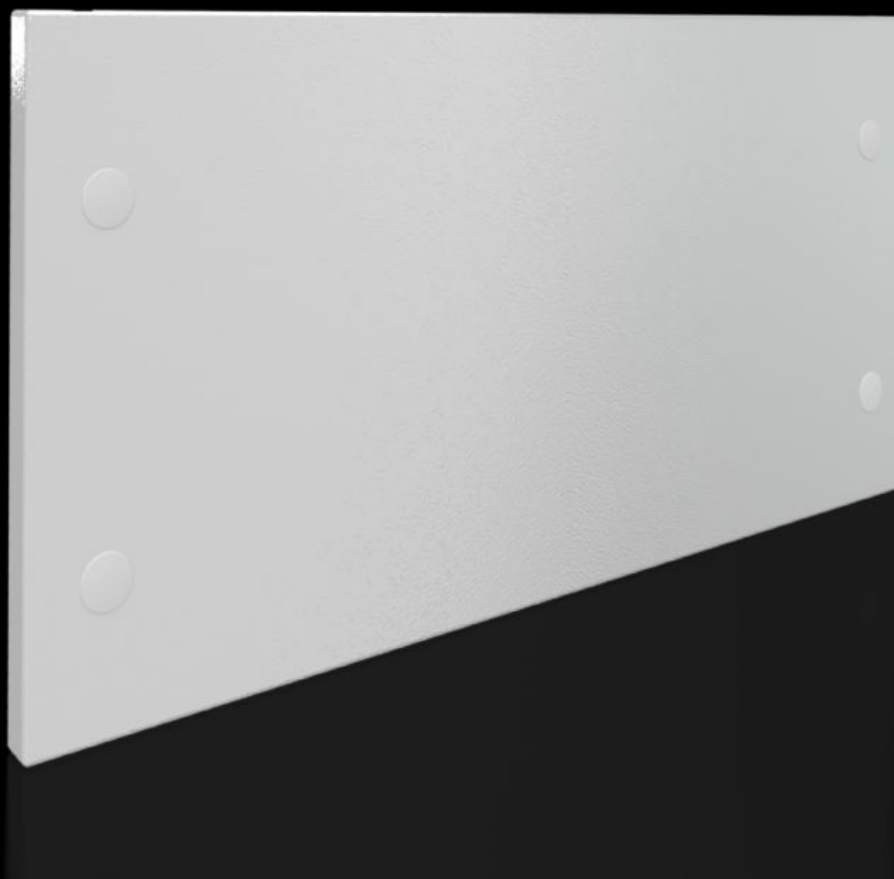


# Rittal – The System.

Faster – better – everywhere.



## SV 9682.346

## Pantalla frontal, abajo, ciega

Estado: 05-04-2026 (Fuente: [rittal.com/cl-es](http://rittal.com/cl-es))

ENCLOSURES

POWER DISTRIBUTION

CLIMATE CONTROL

IT INFRASTRUCTURE

SOFTWARE & SERVICES

FRIEDHELM LOH GROUP



# SV 9682.346 - Pantalla frontal, abajo, ciega para VX

Como cierre inferior si se utilizan puertas parciales.

## Características

Referencia	SV 9682.346
Ejecución	Ciega
Descripción producto	Para completar la configuración frontal modular si se utilizan puertas parciales. Las placas frontales pueden extraerse desde el exterior, tras extraer los tornillos.
Material	Chapa de acero, 1,5 mm
Superficie	Pintura estructurada
Color	RAL 7035
Unidad de envase	Placa frontal Perfil de separación Incl. material de fijación
Dimensiones	Altura: 300 mm
Adecuado para	Anchura: = 600 mm
Unidad de embalaje	1 pza(s).
Peso neto	3,24 kg
Peso bruto	3,64 kg
PCF/VE (Cradle-to-Gate)	13,9 kg CO2 eq (Cat B)
Información sobre la clase PCF	Categoría B: valor PCF (Cradle-to-Gate) calculado aproximadamente en función del peso del producto y autodeclarado
Código arancelario	83024200
ETIM 9	EC000456
ECLASS 8.0	27142423
Descripción producto	SV Pantalla frontal para VX, abajo, IP 54, 600x300 mm

# Aprobaciones

---

Aprobaciones

UL + C-UL (listed)

UL + C-UL - FTTA

---

Explicaciones

Declaración de conformidad UK