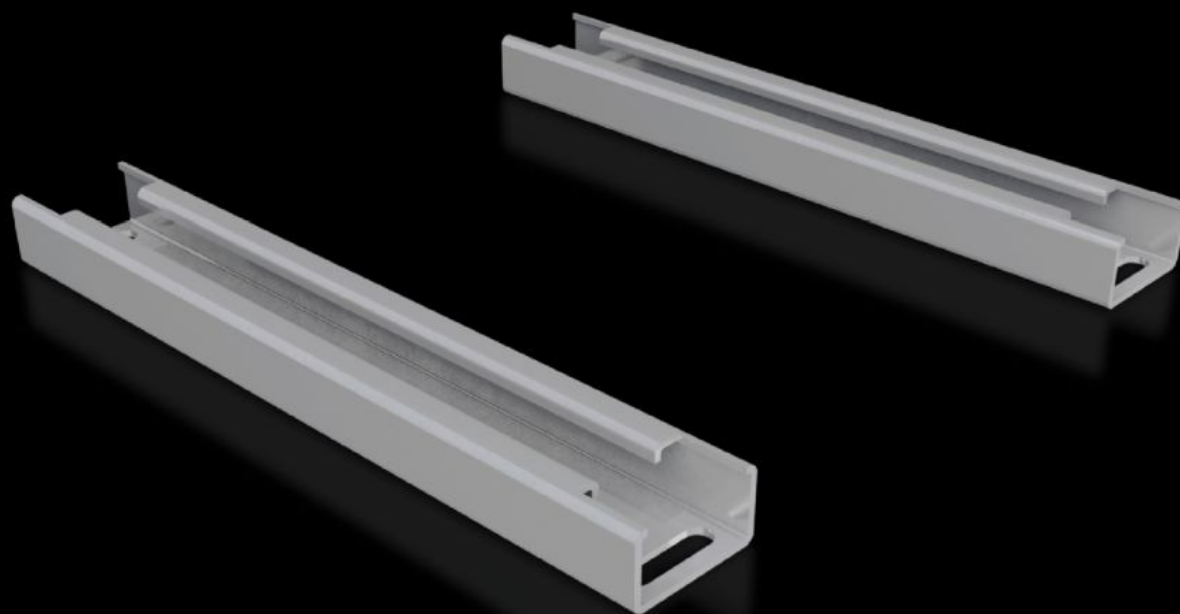


# Rittal – The System.

Faster – better – everywhere.



## SV 9683.304

# Carril soporte del disyuntor

Estado: 07-05-2026 (Fuente: [rittal.com/cl-es](http://rittal.com/cl-es))

ENCLOSURES

POWER DISTRIBUTION

CLIMATE CONTROL

IT INFRASTRUCTURE

SOFTWARE & SERVICES

FRIEDHELM LOH GROUP



# SV 9683.304 - Carril soporte del disyuntor

Para el montaje de disyuntores abiertos (ACB) en áreas de función.



## Características

Referencia	SV 9683.304
Descripción producto	Para el montaje de disyuntores abiertos (ACB) en áreas de función.
Material	Chapa de acero, 2,5 mm
Superficie	Galvanizada
Unidad de envase	Incl. material de fijación
Longitud	296 mm
Dimensiones	Longitud: 296 mm
Adecuado para	Anchura: = 400 mm
Unidad de embalaje	2 pza(s).
Peso neto	1,9 kg
Peso bruto	2,18 kg
PCF/VE (Cradle-to-Gate)	8,3 kg CO2 eq (Cat B)
Información sobre la clase PCF	Categoría B: valor PCF (Cradle-to-Gate) calculado aproximadamente en función del peso del producto y autodeclarado
Código arancelario	73269098
ETIM 9	EC002936
ECLASS 8.0	27400613
Descripción producto	SV Barra de soporte ACB - 400mm

# Aprobaciones

---

Explicaciones

Declaración de conformidad UK