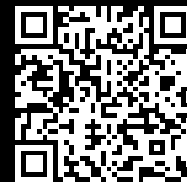


Rittal – The System.

Faster – better – everywhere.



SV 9683.308

Carril soporte del disyuntor

Estado: 08-04-2026 (Fuente: rittal.com/cl-es)

ENCLOSURES

POWER DISTRIBUTION

CLIMATE CONTROL

IT INFRASTRUCTURE

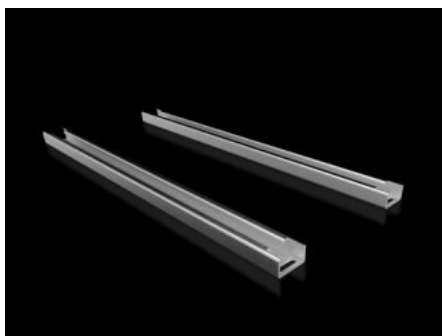
SOFTWARE & SERVICES

FRIEDHELM LOH GROUP



SV 9683.308 - Carril soporte del disyuntor

Para el montaje de disyuntores abiertos (ACB) en áreas de función.



Características

| | |
|--------------------------------|--|
| Referencia | SV 9683.308 |
| Descripción producto | Para el montaje de disyuntores abiertos (ACB) en áreas de función. |
| Material | Chapa de acero, 2,5 mm |
| Superficie | Galvanizada |
| Unidad de envase | Incl. material de fijación |
| Longitud | 696 mm |
| Dimensiones | Longitud: 696 mm |
| Adecuado para | Anchura: = 800 mm |
| Unidad de embalaje | 2 pza(s). |
| Peso neto | 3,7 kg |
| Peso bruto | 3,9 kg |
| PCF/VE (Cradle-to-Gate) | 15,2 kg CO2 eq (Cat B) |
| Información sobre la clase PCF | Categoría B: valor PCF (Cradle-to-Gate) calculado aproximadamente en función del peso del producto y autodeclarado |
| Código arancelario | 73269098 |
| ETIM 9 | EC002936 |
| ECLASS 8.0 | 27400613 |
| Descripción producto | SV Barra de soporte ACB - 800mm |

Aprobaciones

Explicaciones

Declaración de conformidad UK