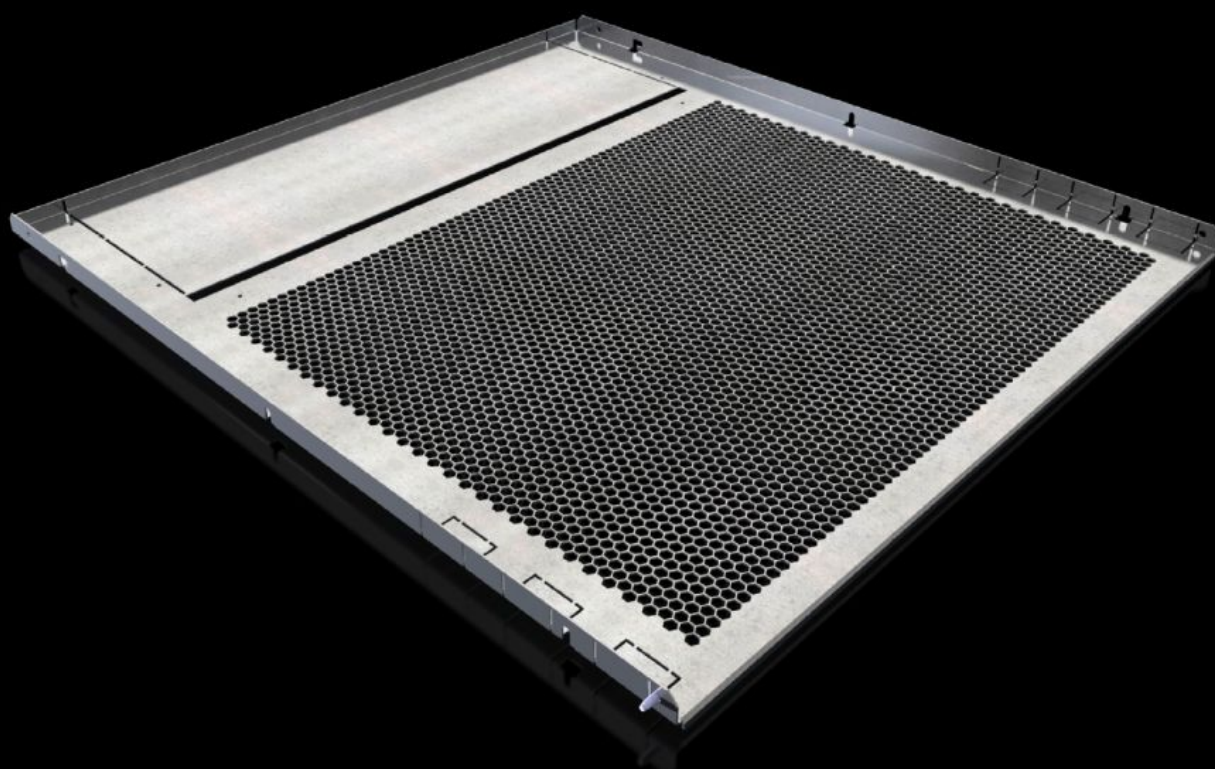
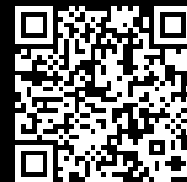


Rittal – The System.

Faster – better – everywhere.



SV 9683.488

Separador para compartimentación

Estado: 11-04-2026 (Fuente: rittal.com/cl-es)

ENCLOSURES

POWER DISTRIBUTION

CLIMATE CONTROL

IT INFRASTRUCTURE

SOFTWARE & SERVICES

FRIEDHELM LOH GROUP



SV 9683.488 - Separador para compartimentación para VX

Para la separación horizontal de áreas de función.

Características

Referencia	SV 9683.488
Ejecución	Con abertura de aireación
Descripción producto	Para la separación horizontal de áreas de función. En combinación con los laterales, se crea una separación en forma 1 a 4. La fijación se realiza al lateral del área de función o al perfil del armario. Las escotaduras integradas con pretaladro se utilizan para el paso vertical de cables de control o canaletas para cables, así como el paso de barras de distribución o juegos de conexión.
Material	Chapa de acero, 1,5 mm
Superficie	Galvanizada
Unidad de envase	Incl. material de fijación
Observación para el montaje	Para el montaje de áreas de función como separación de forma interior se precisan los laterales.
Dimensiones	Anchura: 711 mm Profundidad: 780 mm
Adecuado para	Anchura: = 800 mm Profundidad: = 800 mm
Unidad de embalaje	2 pza(s).
Peso neto	8,5 kg
Peso bruto	9,12 kg
PCF/VE (Cradle-to-Gate)	35,1 kg CO2 eq (Cat B)
Información sobre la clase PCF	Categoría B: valor PCF (Cradle-to-Gate) calculado aproximadamente en función del peso del producto y autodeclarado
Código arancelario	94039910

Características

ETIM 9	EC002525
ECLASS 8.0	27400613
Descripción producto	SV Separacion area funcion VX (800x800)

Aprobaciones

Aprobaciones	Lloyds Register of Shipping
Explicaciones	Declaración de conformidad UK