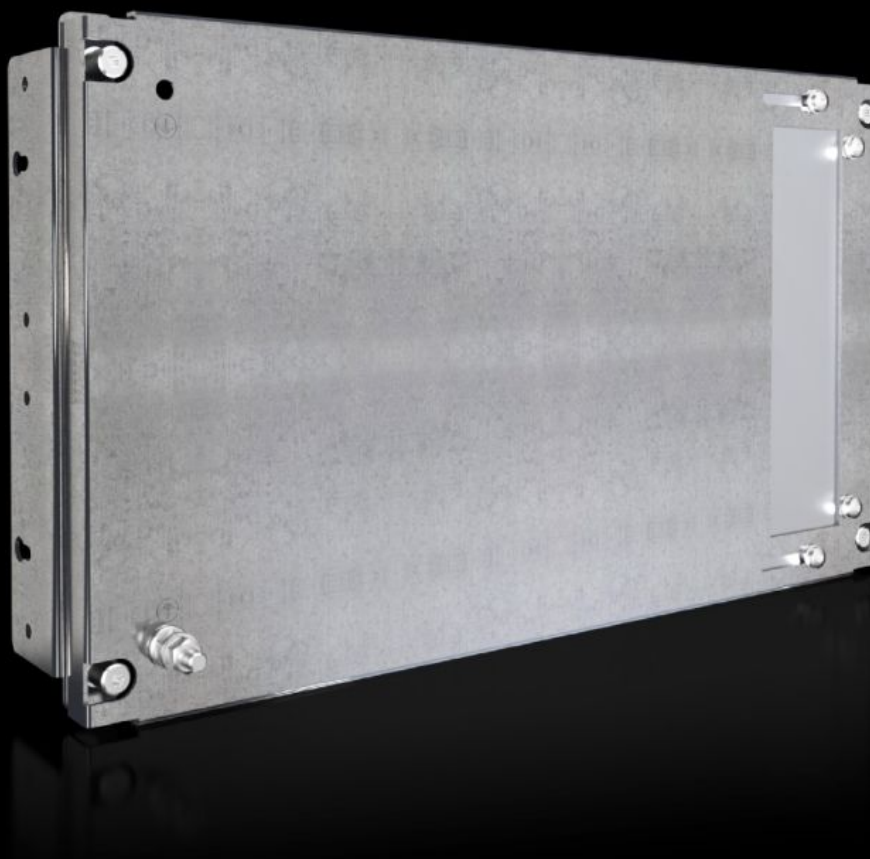


# Rittal – The System.

Faster – better – everywhere.



## SV 9683.563

## Placa de montaje parcial

Estado: 13-02-2026 (Fuente: [rittal.com/cl-es](http://rittal.com/cl-es))

ENCLOSURES

POWER DISTRIBUTION

CLIMATE CONTROL

IT INFRASTRUCTURE

SOFTWARE & SERVICES

FRIEDHELM LOH GROUP



# SV 9683.563 - Placa de montaje parcial para lateral para compartimentación

Con y sin boquilla de paso, para la fijación directa al lateral del área de función.

## Características

Referencia	SV 9683.563
Ejecución	con boquilla de paso de material aislante
Descripción producto	Para la fijación directa al lateral del área de función para compartición interna. Equipamiento interior universal con apartamento de distribución y mando. Creación de niveles de montaje adicionales. En combinación con separadores del área de función y el lateral es posible realizar una división interna en forma 1 a 4.
Material	Chapa de acero, 2 mm
Superficie	Galvanizada
Unidad de envase	Incluye ángulo soporte y material de fijación.
Para altura del área de función	300 mm
Dimensiones	Anchura: 502 mm Altura: 293 mm
Adecuado para	Anchura: = 600 mm
Unidad de embalaje	1 pza(s).
Peso neto	3.32
Peso bruto	3.52
PCF/VE (Cradle-to-Gate)	13,4 kg CO2 eq (Cat B)
Información sobre la clase PCF	Categoría B: valor PCF (Cradle-to-Gate) calculado aproximadamente en función del peso del producto y autodeclarado
Código arancelario	94039910
EAN	4028177935235
ETIM 9	EC000213

# Características

---

ECLASS 8.0	27400613
------------	----------

# Aprobaciones

---

Explicaciones	Declaración de conformidad UK
---------------	-------------------------------