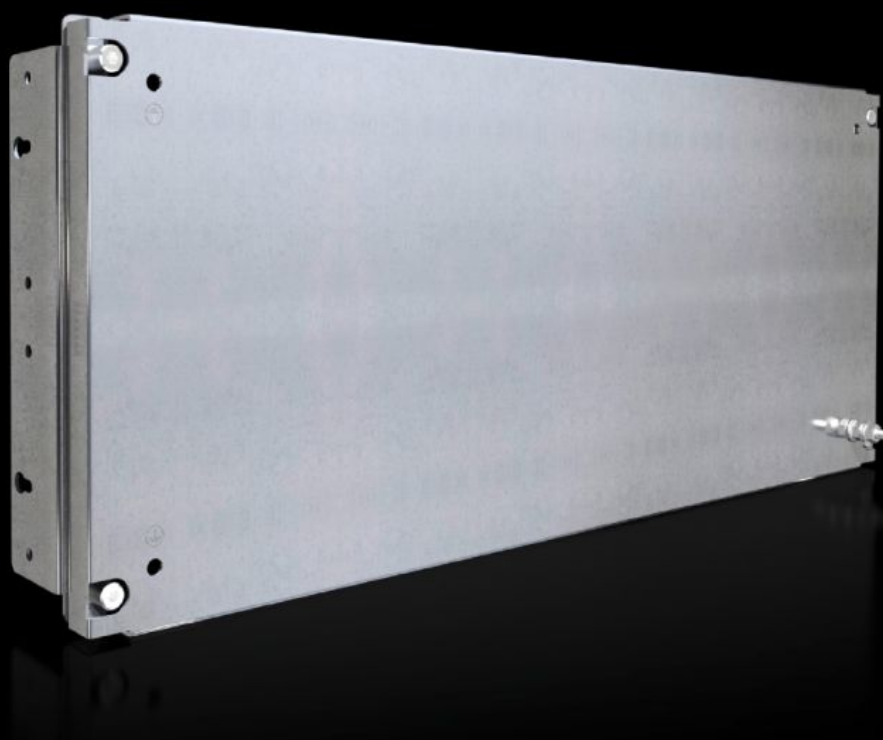


# Rittal – The System.

Faster – better – everywhere.



## SV 9683.683

## Placa de montaje parcial

Estado: 29-01-2026 (Fuente: [rittal.com/cl-es](http://rittal.com/cl-es))

ENCLOSURES

POWER DISTRIBUTION

CLIMATE CONTROL

IT INFRASTRUCTURE

SOFTWARE & SERVICES

FRIEDHELM LOH GROUP



# SV 9683.683 - Placa de montaje parcial para lateral para compartimentación

Con y sin boquilla de paso, para la fijación directa al lateral del área de función.

## Características

Referencia	SV 9683.683
Ejecución	cerrado
Descripción producto	Para la fijación directa al lateral del área de función para compartición interna. Equipamiento interior universal con apartamento de distribución y mando. Creación de niveles de montaje adicionales. En combinación con separadores del área de función y el lateral es posible realizar una división interna en forma 1 a 4.
Material	Chapa de acero, 2 mm
Superficie	Galvanizada
Unidad de envase	Incluye ángulo soporte y material de fijación.
Para altura del área de función	300 mm
Dimensiones	Anchura: 702 mm Altura: 293 mm
Adecuado para	Anchura: = 800 mm
Unidad de embalaje	1 pza(s).
Peso neto	4.2
Peso bruto	4.96
PCF/VE (Cradle-to-Gate)	19,1 kg CO2 eq (Cat B)
Información sobre la clase PCF	Categoría B: valor PCF (Cradle-to-Gate) calculado aproximadamente en función del peso del producto y autodeclarado
Código arancelario	94039910
EAN	4028177935181
ETIM 9	EC000213

# Características

---

ECLASS 8.0	27400613
------------	----------

# Aprobaciones

---

Explicaciones	Declaración de conformidad UK
---------------	-------------------------------