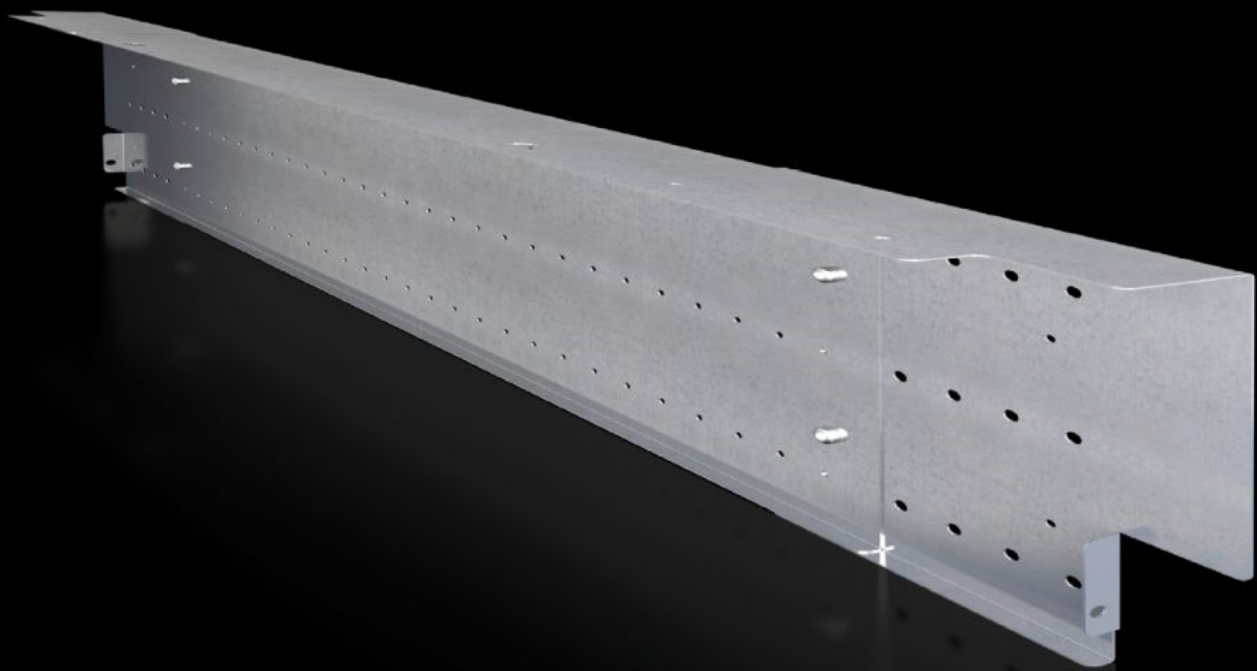


**Rittal – The System.**

Faster – better – everywhere.



**SV 9683.738**

**Pantalla para cableado**

Estado: 17-04-2026 (Fuente: [rittal.com/cl-es](http://rittal.com/cl-es))

ENCLOSURES

POWER DISTRIBUTION

CLIMATE CONTROL

IT INFRASTRUCTURE

SOFTWARE & SERVICES

FRIEDHELM LOH GROUP



# SV 9683.738 - Pantalla para cableado para VX

Sistema de cableado para Ri4Power con subdivisión interior.

## Características

Referencia	SV 9683.738
Descripción producto	
Material	Chapa de acero
Superficie	Galvanizada
Unidad de envase	1 pantalla para cableado, de 3 piezas Incl. material de fijación
Observación	Gracias a las escotaduras pretaladradas de los separadores para compartimentación es posible el montaje de un canal para cableado para un guiado de cables en vertical.
Adecuado para	Anchura: = 1.000 mm = 1.200 mm
Unidad de embalaje	1 pza(s).
Peso neto	2,74 kg
Peso bruto	3,12 kg
PCF/VE (Cradle-to-Gate)	11,9 kg CO2 eq (Cat B)
Información sobre la clase PCF	Categoría B: valor PCF (Cradle-to-Gate) calculado aproximadamente en función del peso del producto y autodeclarado
Código arancelario	83024200
ETIM 9	EC002617
ECLASS 8.0	27142423
Descripción producto	SV Panel cableado VX (1000/1200mm)

# Aprobaciones

---

Explicaciones

Declaración de conformidad UK