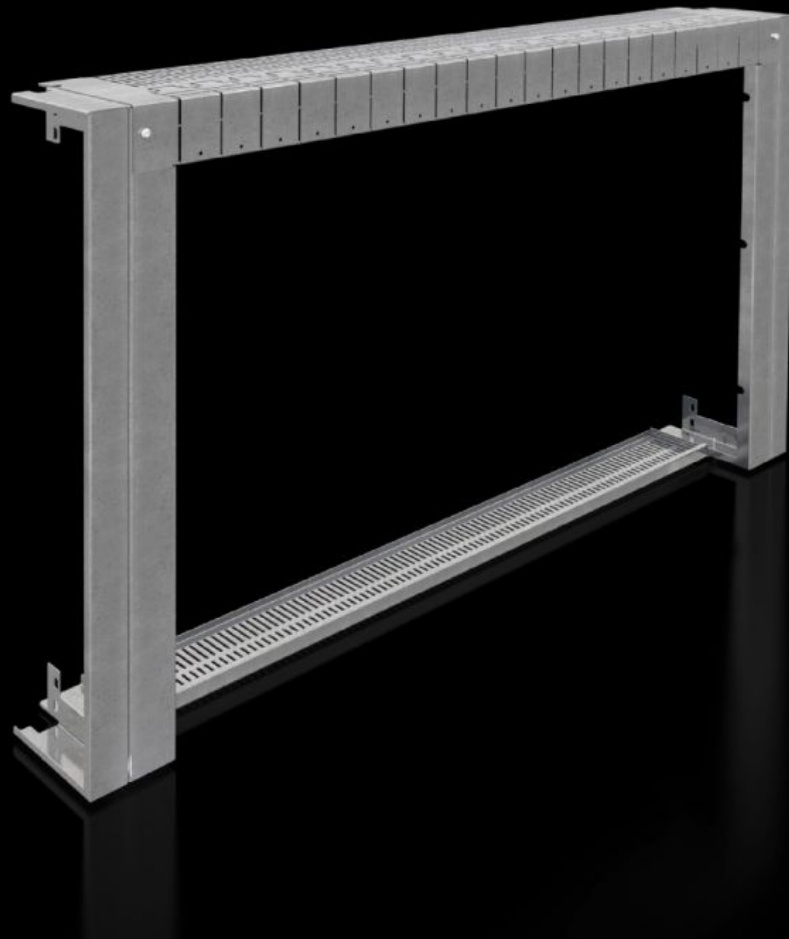


Rittal – The System.

Faster – better – everywhere.



SV 9684.920

**Cubierta de protección contra
contactos**

Estado: 27-05-2026 (Fuente: rittal.com/cl-es)

ENCLOSURES

POWER DISTRIBUTION

CLIMATE CONTROL

IT INFRASTRUCTURE

SOFTWARE & SERVICES

FRIEDHELM LOH GROUP



SV 9684.920 - Cubierta de protección contra contactos para armarios con regletas bajo carga para fusibles NH

Para cubrir de forma segura los módulos de salida con regletas bajo carga para fusibles NH

Características

Referencia	SV 9684.920
Descripción producto	Para cubrir de forma segura (IP 2X) módulos de salida con regletas bajo carga para fusibles NH y el sistema de barras en la parte posterior del armario.
Material	Chapa de acero, 1,5 mm
Superficie	Galvanizada
Unidad de envase	4 cubiertas (lateral izquierdo/derecho) 2 cubiertas (arriba/abajo) Incl. material de fijación
Usable width for Flat-PLS	1.000 mm
Observación	El ancho de montaje indicado con el uso de la cubierta de protección contra contactos solo se da en combinación con el soporte de barras 9686.060/9686.070
Adecuado para	Tipo de armario: TS Anchura: = 1.200 mm
Unidad de embalaje	1 pza(s).
Peso neto	7,28 kg
Peso bruto	8,28 kg
PCF/VE (Cradle-to-Gate)	31,5 kg CO2 eq (Cat B)
Información sobre la clase PCF	Categoría B: valor PCF (Cradle-to-Gate) calculado aproximadamente en función del peso del producto y autodeclarado
Código arancelario	73269098
ETIM 9	EC001638
ECLASS 8.0	27142116

Características

Descripción producto

SV Cubierta de protección contra contactos 1200mm

Aprobaciones

Explicaciones

Declaración de conformidad UK