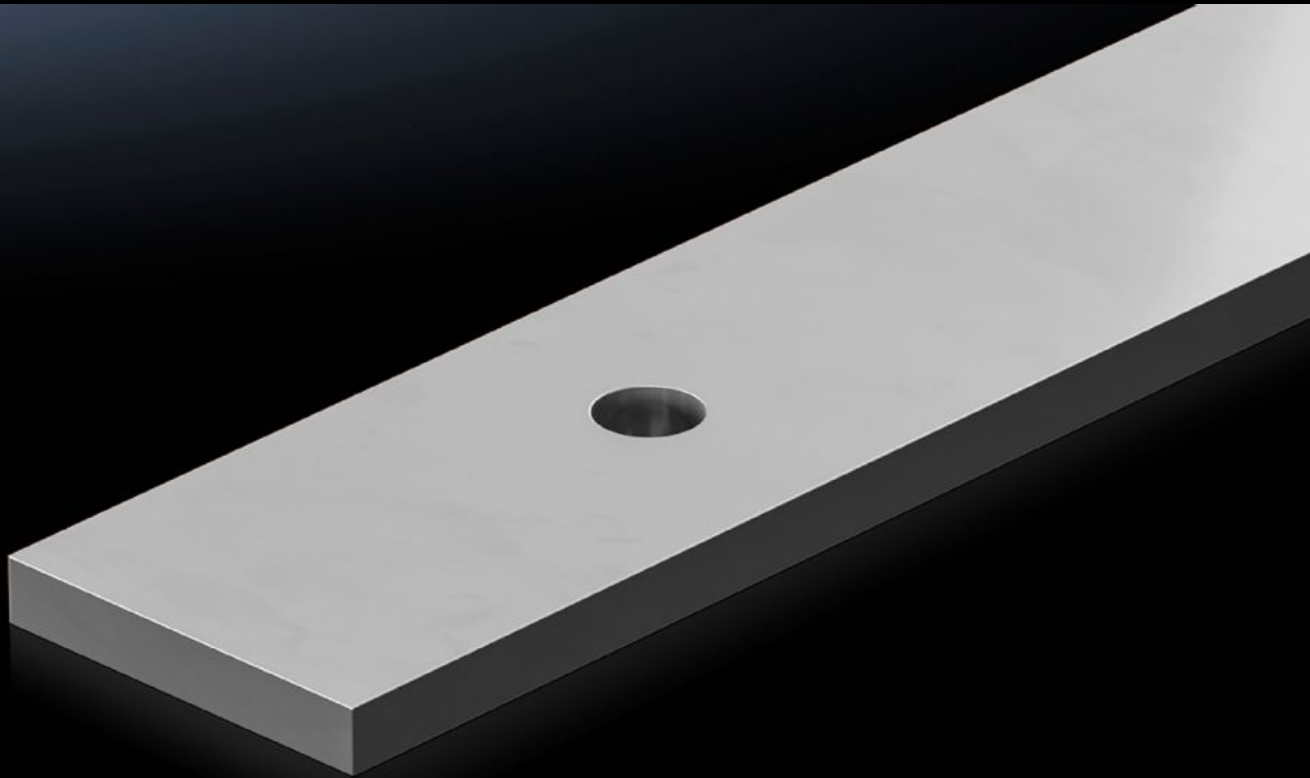


Rittal – The System.

Faster – better – everywhere.



SV 9685.006

**Embarrado E-Cu, perforado,
estañado**

Estado: 22-05-2026 (Fuente: rittal.com/cl-es)

ENCLOSURES

POWER DISTRIBUTION

CLIMATE CONTROL

IT INFRASTRUCTURE

SOFTWARE & SERVICES

FRIEDHELM LOH GROUP



SV 9685.006 - Embarrado E-Cu, perforado, estañado

Características

Referencia	SV 9685.006
Descripción producto	Embarrados con perforaciones integradas.
Material	E-Cu, cincado
Sección	50 mm x 10 mm
Hole diameter	11,5 mm
Dimensiones	Anchura: 50 mm Altura: 10 mm Longitud: 585 mm
Unidad de embalaje	1 pza(s).
Peso neto	2,5 kg
Peso bruto	2,608 kg
Contenido de cobre (kg / pza.)	2,6
Código arancelario	74071000
Descripción producto	SV Embarrado E-Cu estañado, con perforaciones integradas, An.Al.: 50x10 mm, L: 585 mm

Aprobaciones

Aprobaciones	UL + C-UL (listed)
--------------	--------------------