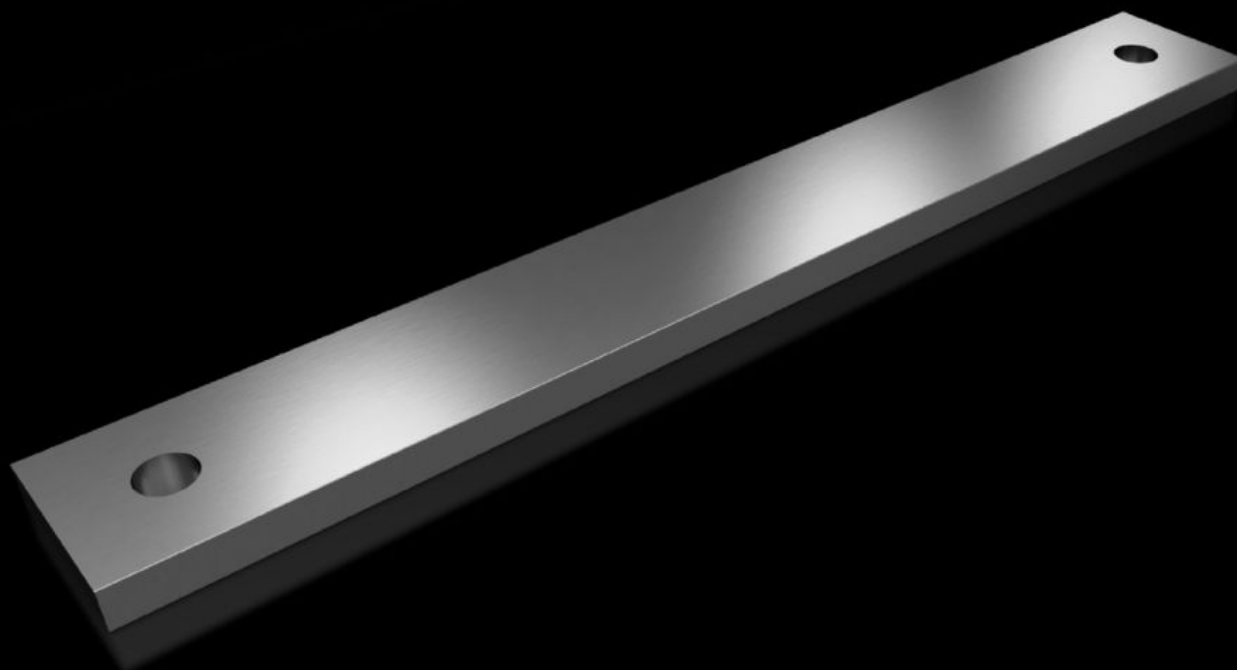


Rittal – The System.

Faster – better – everywhere.



SV 9685.544

Embarrado PE/PEN E-Cu, estañado

Estado: 13-05-2026 (Fuente: rittal.com/cl-es)

ENCLOSURES

POWER DISTRIBUTION

CLIMATE CONTROL

IT INFRASTRUCTURE

SOFTWARE & SERVICES

FRIEDHELM LOH GROUP



SV 9685.544 - Embarrado PE/PEN E-Cu, estañado

Con perforaciones integradas.

Características

Referencia	SV 9685.544
Material	E-Cu, cincado
Dimensiones	Longitud: 300 mm
Sección	40 mm x 10 mm
Unidad de embalaje	2 pza(s).
Peso neto	2,1 kg
Peso bruto	2,12 kg
Contenido de cobre (kg / pza.)	1,07
Código arancelario	74071000
Descripción producto	SV Embarrado PE/PEN E-Cu estañado, An.Al.: 40x10 mm, L: 300 mm