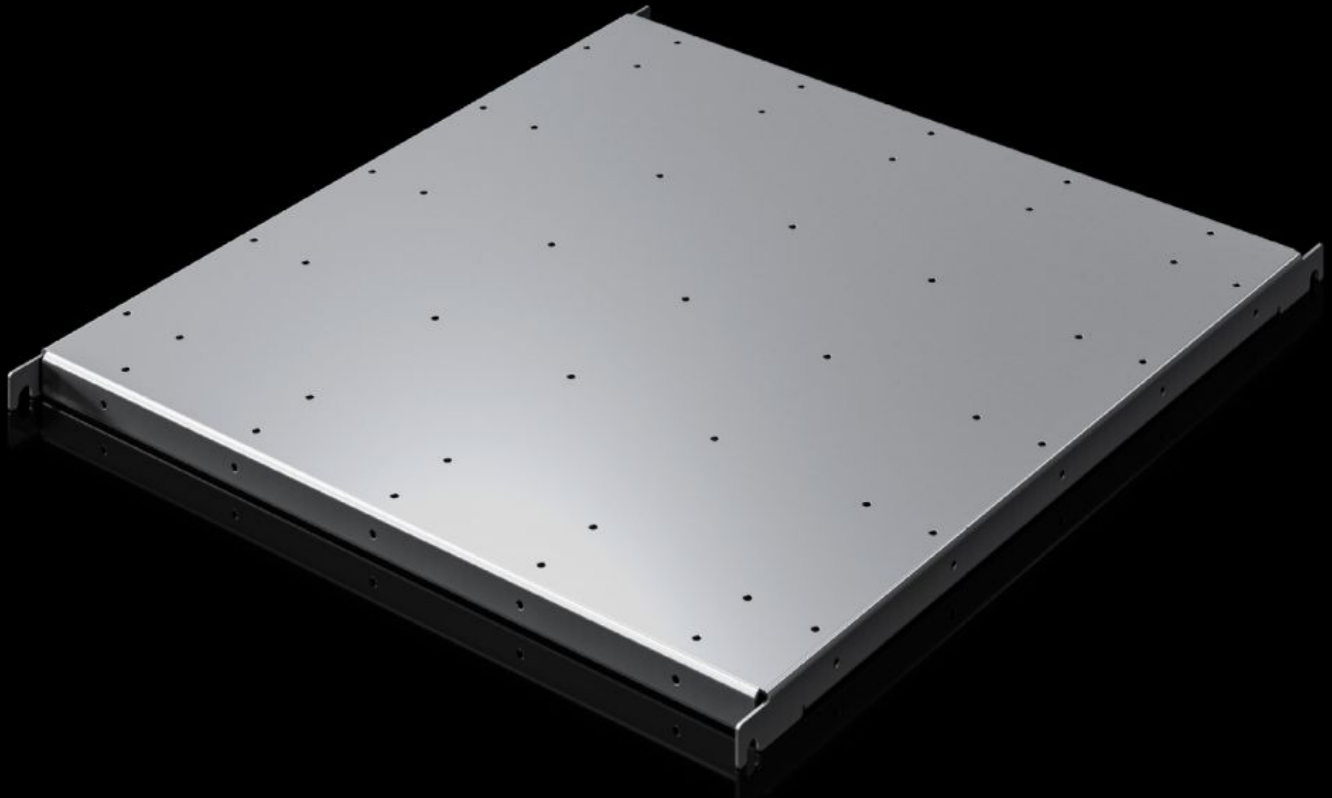


Rittal – The System.

Faster – better – everywhere.



SV 9692.020

Bandeja para equipos, para cargas pesadas

Estado: 14-04-2026 (Fuente: rittal.com/cl-es)

ENCLOSURES

POWER DISTRIBUTION

CLIMATE CONTROL

IT INFRASTRUCTURE

SOFTWARE & SERVICES

FRIEDHELM LOH GROUP



SV 9692.020 - Bandeja para equipos, para cargas pesadas VX ESS

Para el alojamiento de por ej. baterías de bloque.

Características

Referencia	SV 9692.020
Material	Chapa de acero, galvanizada
Unidad de envase	Incl. material de fijación
Load capacity static	200 kg 2.000 N
Superficie de apoyo	Anchura: 509 mm Profundidad: 514 mm
Adecuado para	Anchura: 600 mm Profundidad: 600 mm
Unidad de embalaje	1 pza(s).
Peso neto	7 kg
Peso bruto	7,176 kg
PCF/VE (Cradle-to-Gate)	17,83 kg CO2 eq (Cat B)
Información sobre la clase PCF	Categoría B: valor PCF (Cradle-to-Gate) calculado aproximadamente en función del peso del producto y autodeclarado
Código arancelario	94039910
Descripción producto	VX ESS Bandeja para aparatos, para cargas pesadas, An.xPr. 600x600 mm