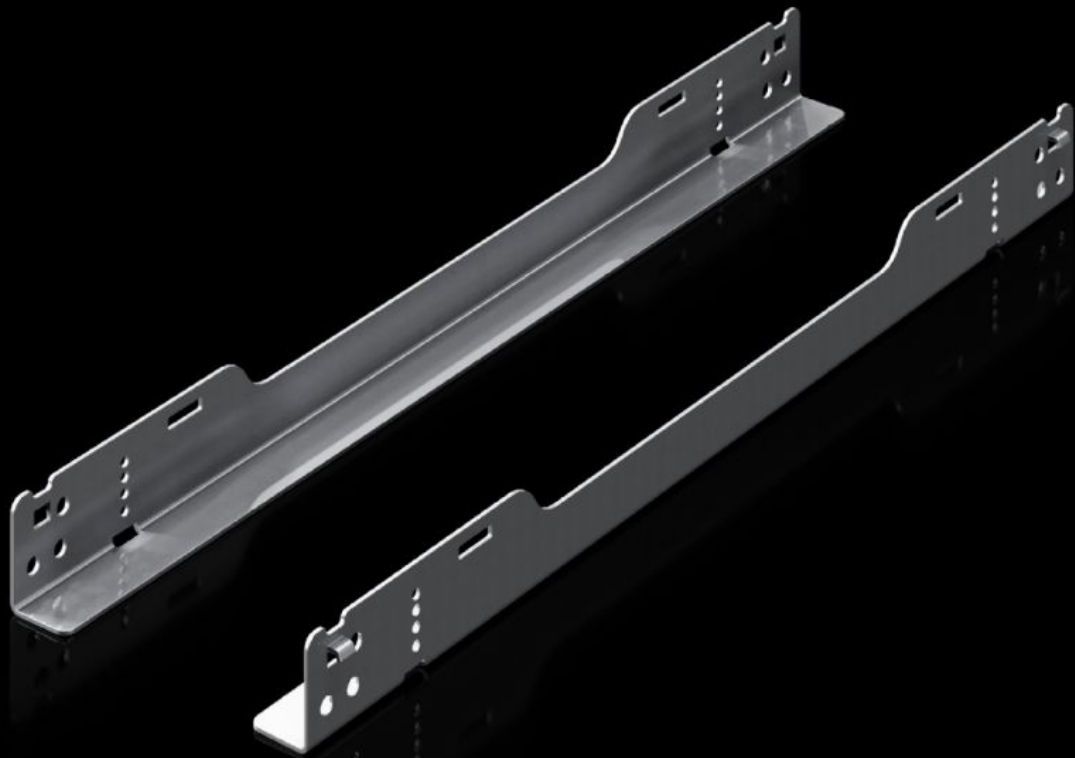


Rittal – The System.

Faster – better – everywhere.



SV 9692.050

Guías deslizantes

Estado: 02-05-2026 (Fuente: rittal.com/cl-es)

ENCLOSURES

POWER DISTRIBUTION

CLIMATE CONTROL

IT INFRASTRUCTURE

SOFTWARE & SERVICES

FRIEDHELM LOH GROUP



SV 9692.050 - Guías deslizantes VX ESS

Para alojar baterías insertables.

Características

Referencia	SV 9692.050
Material	Chapa de acero, 2 mm, galvanizada
Unidad de envase	Incl. cinta perforada Incl. material de fijación
Longitud	313,9 mm
Capacidad de carga (estática)	120 kg 1.200 N
Adecuado para	Tipo de armario: VX CS Toptec Profundidad: 600 mm
Unidad de embalaje	10 pza(s).
Peso neto	3,6 kg
Peso bruto	3,7 kg
PCF/VE (Cradle-to-Gate)	9,09 kg CO2 eq (Cat B)
Información sobre la clase PCF	Categoría B: valor PCF (Cradle-to-Gate) calculado aproximadamente en función del peso del producto y autodeclarado
Código arancelario	73269098
ETIM 9	EC002620
Descripción producto	VX ESS Guía deslizante L: 313,9 mm, para armario Pr.: 600 mm