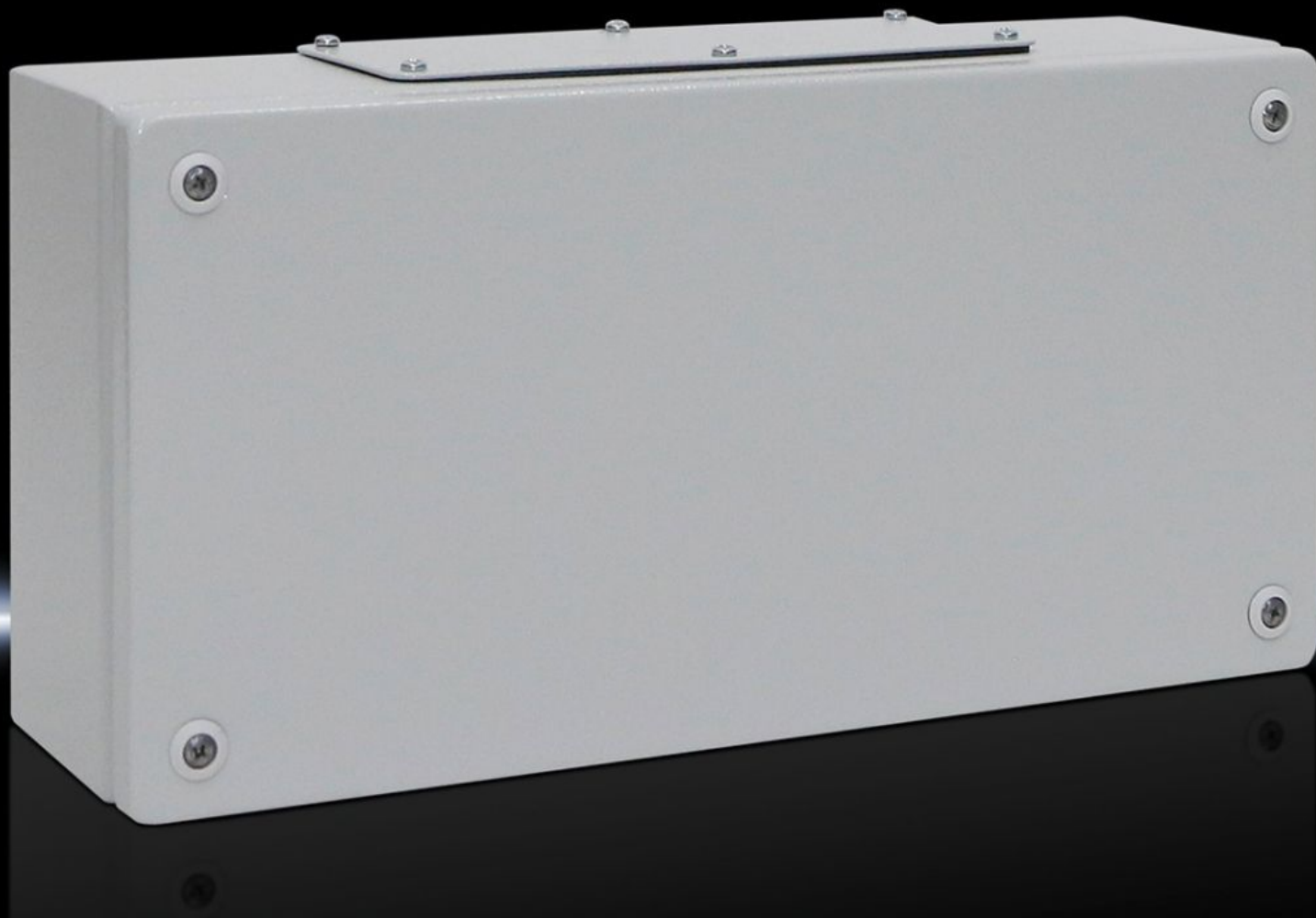


# Rittal – The System.

Faster – better – everywhere.



## KL 1532.510

## 接线箱 KL

状态: 2026-5-22 (来源: [rittal.com/cn-zh](http://rittal.com/cn-zh))

ENCLOSURES

POWER DISTRIBUTION

CLIMATE CONTROL

IT INFRASTRUCTURE

SOFTWARE & SERVICES

FRIEDHELM LOH GROUP



# KL 1532.510 - 接线箱 KL 钢板，带压盖板

具有钢盖的涂漆箱体，带封盖板。防护等级：IP 55。



## 特征

型号	KL 1532.510
材料	箱体：钢板 箱盖：钢板，周围用发泡聚氨酯塑料 (PU) 密封圈
表面	箱体和箱盖：浸涂底漆，外经粉末涂层，织纹
颜色	RAL 7035
供货范围	箱体配有箱盖 含塑料插口的快换螺纹接口 钢板封盖板带密封件和安装固定件
Protection category NEMA	NEMA 12
防护等级 IP，符合 EN 60 529 标准	IP 55
IK 编码	IK08
尺寸	宽度: 400 mm 高度: 200 mm 深度: 120 mm
箱盖材料厚度	1.25 mm
箱体材料厚度	1.25 mm

## 特征

---

封盖板	: 1 + 1 Size of gland plate for bus enclosures, position top/bottom: 2
基本材料	钢板
包装单元	1 件
净重	3.72 kg
毛重	3.82 kg
税率号	73269098
ECLASS 8.0	27180101
产品描述	KL 接线箱 W400H200D120 RAL7035

## 批准

---

批准	Bureau Veritas DNV Lloyds Register UL + C-UL (listed)
解释	符合性声明 UK