

**Rittal – The System.**

Faster – better – everywhere.



# HD 1672.600

## 卫生型接线箱

状态: 2026-6-29 (来源: [rittal.com/cn-zh](http://rittal.com/cn-zh))

ENCLOSURES

POWER DISTRIBUTION

CLIMATE CONTROL

IT INFRASTRUCTURE

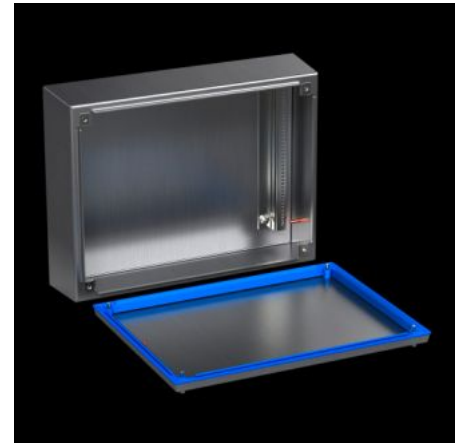
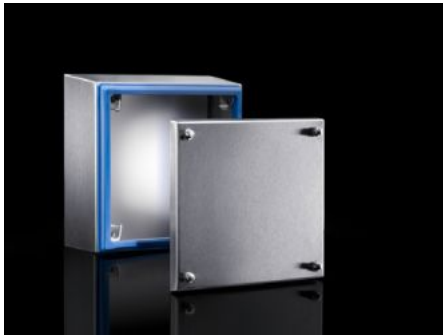
SOFTWARE & SERVICES

FRIEDHELM LOH GROUP



# HD 1672.600 - 卫生型接线箱

符合食品和饮料行业要求的箱体解决方案。箱体和盖板之间无缝隙的聚硅氧密封件。符合卫生要求的六角快速锁定装置



## 特征

型号	HD 1672.600
型式	卫生型设计箱体
材料	箱体和箱盖：不锈钢 1.4301 (AISI 304)，1.5 mm 安装角：钢板，镀锌，2.0 mm 螺旋塞不锈钢 密封件：硅树脂, 符合 FDA 规程 21 CFR 177.2600
表面	箱体和箱盖：拉丝，粒度 400，粗糙度 <math>0.8 \mu\text{m}</math> 密封件：染成蓝色 (RAL 5010)
供货范围	箱体四周封闭 箱盖 安装角（预安装） 密封件和锁定装置（附带）

# 特征

---

尺寸	宽度（前面）：200 mm 宽度（后面）：227 mm 前面高度: 200 mm 高度 后面: 227 mm 深度: 120 mm
IK 编码	IK08
基本材料	不锈钢 1.4301 (AISI 304)
防护等级 IP，符合 IEC 60 529 标准	IP 66 IP X9
Protection category NEMA	NEMA 1 NEMA 3 NEMA 3X NEMA 4 NEMA 4X NEMA 12 NEMA 13
机型检定符合 UL 50E 认证标准	类型 1 类型 3 Type 3X Type 4 Type 4X 类型 12 UL Type 13
包装单元	1 件
净重	2.837 kg
毛重	2.94 kg
本型号（含包装）PCF（出厂前）	11.52
税率号	84879090

---

## 特征

---

ETIM 9	EC002713
ETIM 8	EC002713
ECLASS 8.0	27180101
产品描述	卫生型接线箱，WHD: 200x200x120 mm mm 不锈钢，带安装板，盖板，密封条

## 批准

---

批准	UL + C-UL (listed)
解释	符合性声明 符合性声明 UK PCF-declaration