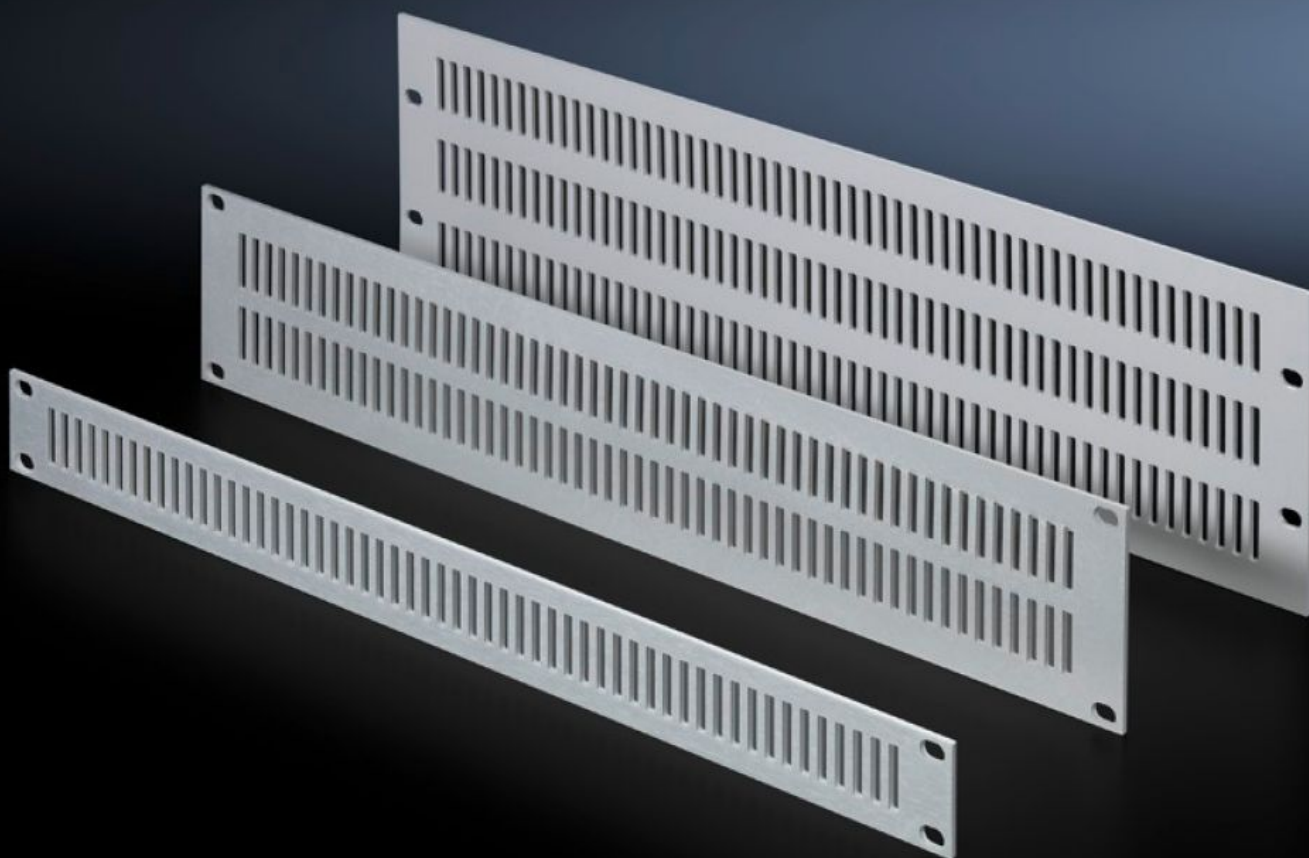


# Rittal – The System.

Faster – better – everywhere.



## EL 2231.000 通风型前面板

状态: 2026-2-11 (来源: [rittal.com/cn-zh](http://rittal.com/cn-zh))

ENCLOSURES

POWER DISTRIBUTION

CLIMATE CONTROL

IT INFRASTRUCTURE

SOFTWARE & SERVICES

FRIEDHELM LOH GROUP



# EL 2231.000 - 通风型前面板 宽度 482.6 mm (19")

用于机柜和箱体的通风。

## 特征

型号	EL 2231.000
产品描述	用于机柜和箱体的通风。
材料	铝
表面	经天然铝阳极氧化处理
安装尺寸	Installation depth for components: 482.6 mm 组件的安装宽度: 19"
高度单位	1 U
包装单元	3 件
净重	0.399
毛重	0.449
税率号	76169990
EAN	4028177018938
ETIM 9	EC000331
ETIM 8	EC000331
ECLASS 8.0	27189272