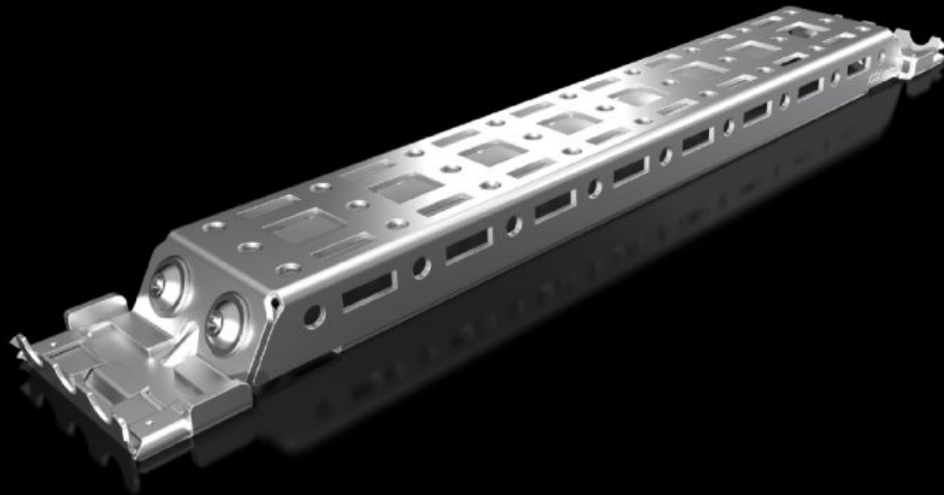


# Rittal – The System.

Faster – better – everywhere.



## AX 2394.300

## 安装轨用于内部扩装 AX

状态: 2026-5-30 (来源: [rittal.com/cn-zh](http://rittal.com/cn-zh))

ENCLOSURES

POWER DISTRIBUTION

CLIMATE CONTROL

IT INFRASTRUCTURE

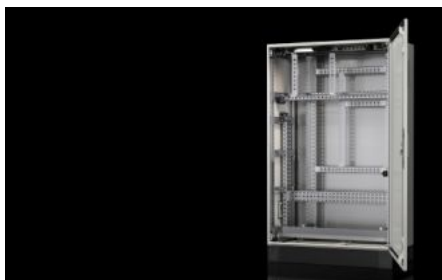
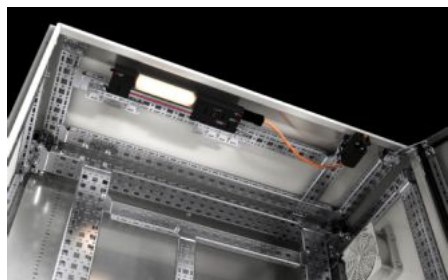
SOFTWARE & SERVICES

FRIEDHELM LOH GROUP



# AX 2394.300 - 安装轨用于内部扩装 AX

用于安装在箱体内，不进行机械加工。安装可以在侧面、底部和顶盖区域进行。为例如 23 x 64 mm VX 带法兰冲孔轨、14 x 39 mm VX 带法兰冲孔轨、控制柜灯具、门定位开关、门制动器、VX 电缆夹导轨和安装导轨创造额外的安装面。



## 特征

型号	AX 2394.300
产品描述	用于安装在箱体内，不进行机械加工。可安装在侧面、底部和顶部的柜体内凸轮上。有 2 排模数孔，为下述附件创造额外的安装区域，如：14 x 39 mm 带法兰冲孔轨、机柜灯具、门位开关、门制动器、电缆软管夹。
您的获益	用于 AX 的系统模块 与 VX25 系统附件兼容 无需钻孔即可完成安装，节省时间 箱体的防护等级保持不变（无需额外开孔） 自动电位平衡 承重力和稳定性提高
材料	钢板
表面	镀锌
供货范围	安装轨用于内部扩装 AX 适配器 包括固定件

# 特征

说明	安装 LED 系统照明灯时，需要使用 23 x 64 mm VX 带法兰冲孔轨或用于内部扩装的安装支架
适用于	箱体类型: AX 深度: = 300 mm
包装单元	4 件
净重	1.12 kg
毛重	1.16 kg
税率号	73269098
ETIM 9	EC002620
ETIM 8	EC002620
ECLASS 8.0	27189234
产品描述	AX 内部扩装用轨，针对 300 mm 的深度