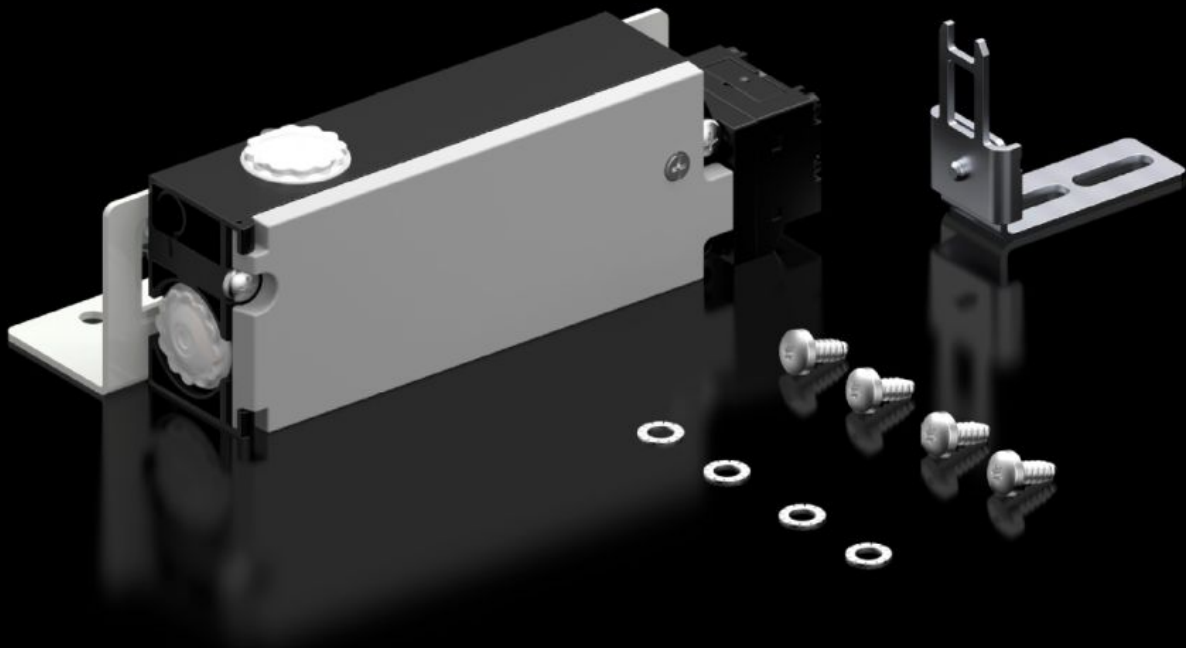


# Rittal – The System.

Faster – better – everywhere.



## SZ 2416.000

## 安全门锁

状态: 2026-4-6 (来源: [rittal.com/cn-zh](http://rittal.com/cn-zh))

ENCLOSURES

POWER DISTRIBUTION

CLIMATE CONTROL

IT INFRASTRUCTURE

SOFTWARE & SERVICES

FRIEDHELM LOH GROUP



# SZ 2416.000 - 安全门闩

用在门上，在总开关打开情况下，防止与带电压的电气设备器具接触。

## 特征

型号	SZ 2416.000
产品描述	用在门上，在总开关打开情况下，防止与带电压的电气设备器具接触。
作用方式	总开关打开情况下锁住门。 只有在锁住门的情况下，才能接通电路（有电压）。 通过附加的常开触点监视闭锁电磁铁。
供货范围	锁具 驱动器 固定角 安装固定件
安装操作说明	如果是双门机柜，需要安装威图门位器，用于提示“机柜门已锁”消息
适用于	箱体类型: VX 箱体类型: VX SE 箱体类型: TS 箱体类型: AX
额定功率 $P_{el}$	在 50 Hz 条件下: 11 VA 在 60 Hz 条件下: 11 VA
额定工作电压	230 V
额定绝缘电压	400 V 交流
额定相间冲击耐受电压	4000 V 交流
包装单元	1 件

## 特征

---

净重	0.7 kg
毛重	0.821 kg
税率号	85365080
ETIM 9	EC002626
ETIM 8	EC002626
ECLASS 8.0	27189266
产品描述	SZ 安全锁, 230 V AC

## 批准

---

批准	CSA UL
解释	符合性声明 符合性声明 UK