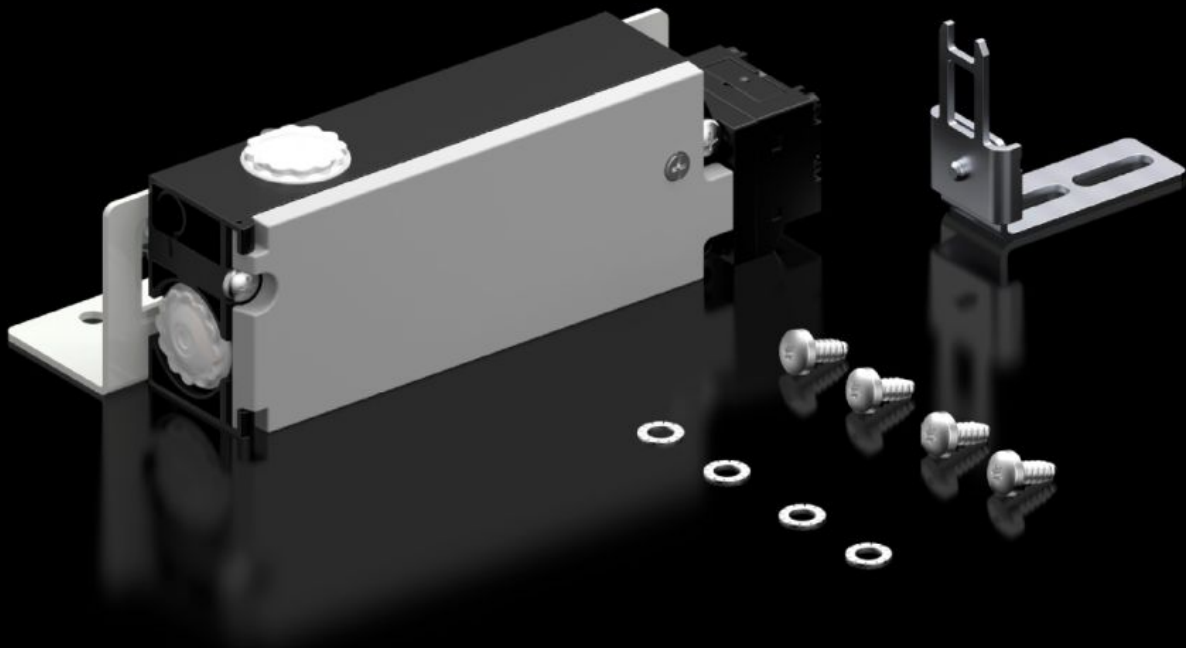


Rittal – The System.

Faster – better – everywhere.



SZ 2418.000

安全门锁

状态: 2026-6-4 (来源: rittal.com/cn-zh)

ENCLOSURES

POWER DISTRIBUTION

CLIMATE CONTROL

IT INFRASTRUCTURE

SOFTWARE & SERVICES

FRIEDHELM LOH GROUP



SZ 2418.000 - 安全门闩

用在门上，在总开关打开情况下，防止与带电压的电气设备器具接触。

特征

型号	SZ 2418.000
产品描述	用在门上，在总开关打开情况下，防止与带电压的电气设备器具接触。
作用方式	总开关打开情况下锁住门。 只有在锁住门的情况下，才能接通电路（有电压）。 通过附加的常开触点监视闭锁电磁铁。
供货范围	锁具 驱动器 固定角 安装固定件
安装操作说明	如果是双门机柜，需要安装威图门位器，用于提示“机柜门已锁”消息
适用于	箱体类型: VX 箱体类型: VX SE 箱体类型: TS 箱体类型: AX
额定功率 P_{el}	在直流电下: 8 W
额定工作电压	24 V (直流)
额定绝缘电压	400 V 交流
额定相间冲击耐受电压	4000 V 交流
包装单元	1 件
净重	0.76 kg

特征

毛重	0.847 kg
税率号	85365019
ETIM 9	EC002626
ETIM 8	EC002626
ECLASS 8.0	27189266
产品描述	SZ 安全锁, 24 V DC

批准

批准	CSA UL
解释	符合性声明 符合性声明 UK
