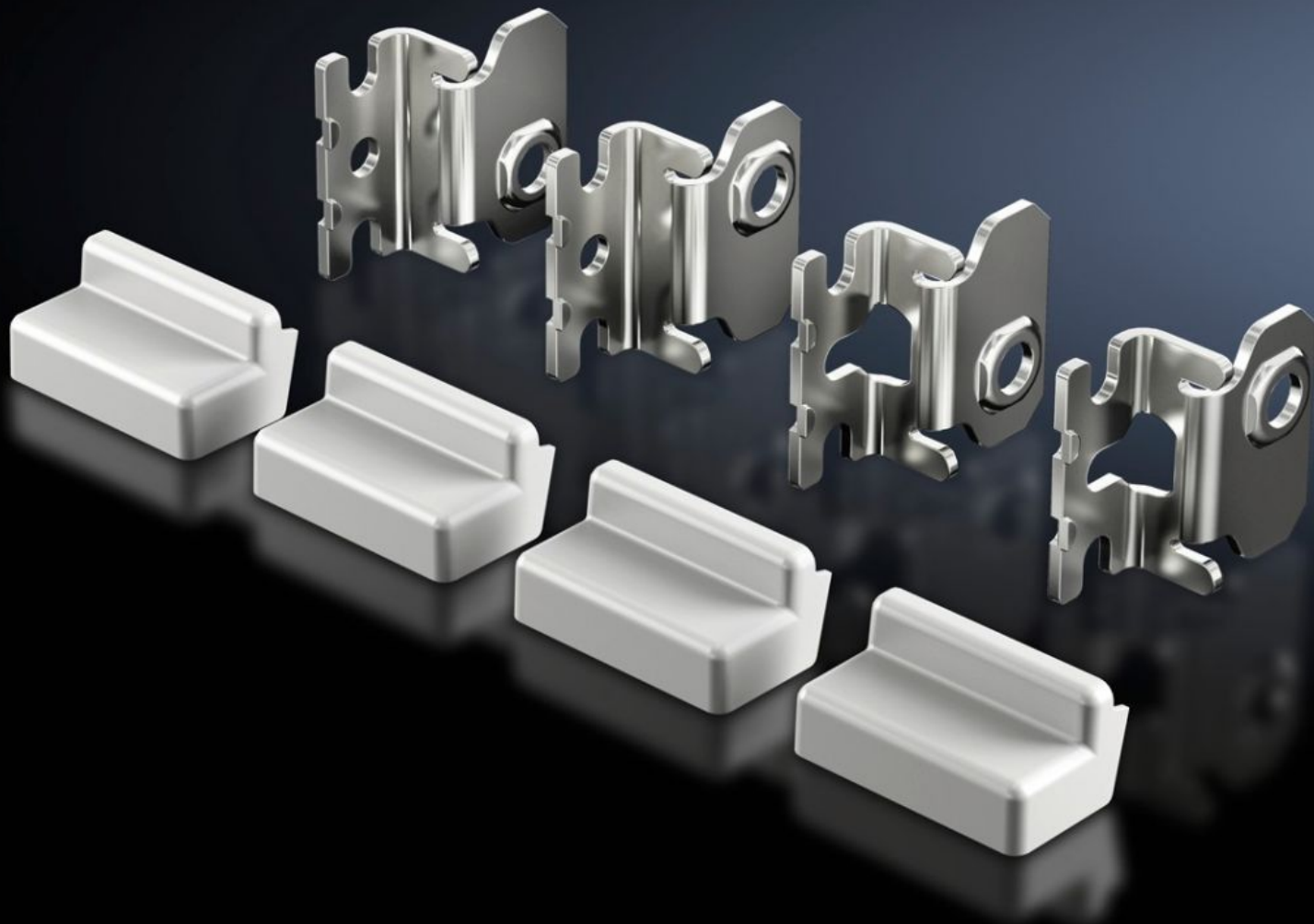


Rittal – The System.

Faster – better – everywhere.



SZ 2433.510 墙壁固定支架

状态: 2026-6-30 (来源: rittal.com/cn-zh)

ENCLOSURES

POWER DISTRIBUTION

CLIMATE CONTROL

IT INFRASTRUCTURE

SOFTWARE & SERVICES

FRIEDHELM LOH GROUP



SZ 2433.510 - 墙壁固定支架 用于 AX 不锈钢、KX 不锈钢

用于固定 AX 和 KX 不锈钢箱体。

特征

型号	SZ 2433.510
产品描述	用于固定 AX 和 KX 不锈钢箱体。
您的获益	只需将墙壁固定支架与墙壁上的预装螺栓相连即可 不同的安装位置允许墙壁安装支架可在现场根据当地情况进行调整 必要时可安装一块护盖
材料	不锈钢 1.4404 (AISI 316L)
供货范围	墙壁固定支架 封盖板 包括固定件
离墙壁的间距	20 mm
说明	出于防护等级和卫生的原因，不锈钢箱体没有用于墙壁固定件的钻孔。
适用于	箱体类型: AX 不锈钢 KX 不锈钢
机型检定符合 UL 50E 认证标准	类型 1 Type 3R Type 4 Type 4X 类型 12
包装单元	4 件
净重	0.4 kg
毛重	0.428 kg

特征

税率号	83025000
ETIM 9	EC002625
ETIM 8	EC002625
ECLASS 8.0	27189234
产品描述	SZ 墙壁固定支架, 用于 AX 和 KX 不锈钢 1.4404, 墙壁间距: 20 mm

批准

批准	UL + C-UL - FTTA
----	------------------