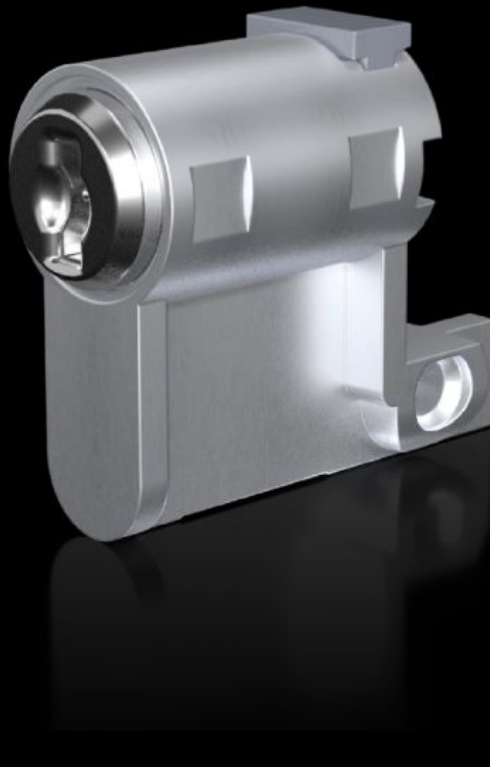


Rittal – The System.

Faster – better – everywhere.



SZ 2469.100

半圆锁

状态: 2026-5-13 (来源: rittal.com/cn-zh)

ENCLOSURES

POWER DISTRIBUTION

CLIMATE CONTROL

IT INFRASTRUCTURE

SOFTWARE & SERVICES

FRIEDHELM LOH GROUP



SZ 2469.100 - 半圆锁 用于手柄系统

带按钮锁芯以及安全锁芯的半圆柱形锁芯，锁号 12321。

特征

型号	SZ 2469.100
供货范围	带 2 把钥匙
长度	40 mm
安装在把手柄系统中	VX 舒适型手柄，用于半圆锁 TS 舒适型手柄，适用于半圆形锁 AX 舒适型手柄 AX 微型舒适型手柄 迷你舒适型手柄，用于 EL 3 段式箱体的半圆锁 用于半圆形锁的 AE 微型舒适型手柄 Ergoform-S 手柄，标准型式
说明	仅用于相应 Rittal 手柄系统
锁	锁芯: 按钮锁芯以及安全锁芯 锁号 12321，不能用另外的锁。
包装单元	1 件
净重	0.055 kg
毛重	0.056 kg
税率号	83016000
ETIM 9	EC000743
ETIM 8	EC000743
ECLASS 8.0	27409218

特征

产品描述

SZ 半圆柱形锁芯，适用于手柄系统、按钮锁芯以及安全锁芯，锁号
12321