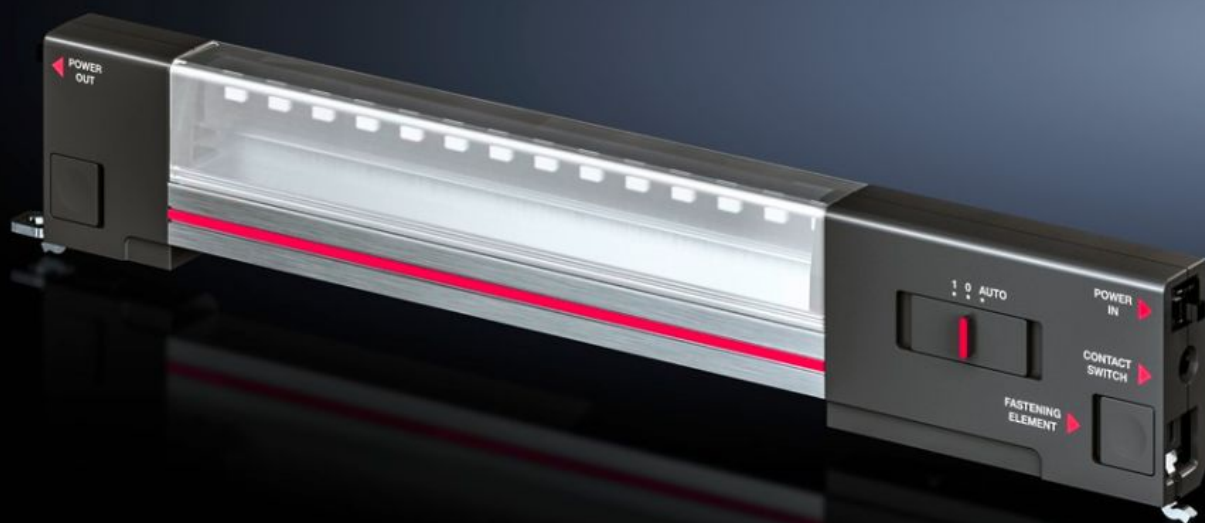
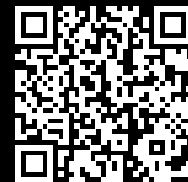


# Rittal – The System.

Faster – better – everywhere.



## SZ 2500.110 LED 系统灯具

状态: 2026-6-28 (来源: [rittal.com/cn-zh](http://rittal.com/cn-zh))

ENCLOSURES

POWER DISTRIBUTION

CLIMATE CONTROL

IT INFRASTRUCTURE

SOFTWARE & SERVICES

FRIEDHELM LOH GROUP



# SZ 2500.110 - LED 系统灯具

系统 LED 灯 - 专用于开关柜的第一个灯！创新 LED 照明技术可为至下一个转角的区域提供更佳照明。



## 特征

型号	SZ 2500.110
型式	无插座
您的获益	整体控制柜中的完美照明 可选通过夹紧固定装置、拧紧固定装置或磁性附着 一种配置适用所有应用
型式	无插座
材料	灯具主体：挤压成型铝 灯罩：聚碳酸酯 灯端头：PC-ABS
颜色	箱体：RAL 7016
供货范围	固定螺钉
额定功率	7 W

# 特征

连接方式	供电, 2 极 通道布线, 2 极 门位置开关
防护等级	II (防护绝缘隔离)
灯具安装类型	用螺钉固定 卡脚固定 磁性固定件 (附件)
安装可能性	为了安装到 AX 紧凑型控制机柜中, 则需要用于 AX 内部扩装的轨道和安装角 直接安装在带 25mm 模数孔的机柜型材上
光通量	600 lm
照明颜色	4000 K (中性白)
说明	连接附件需要单独订购
尺寸	宽度: 337 mm 高度: 55 mm 深度: 23 mm
工作温度范围	-20 °C...55 °C
额定工作电压	100 V - 230 V, 1~, 50 Hz/60 Hz
防护等级 IP, 符合 IEC 60 529 标准	IP 20
包装单元	1 件
净重	0.263 kg
毛重	0.351 kg
本型号 (含包装) PCF (出厂前)	7.4
税率号	94054990
ETIM 9	EC000321

## 特征

---

ETIM 8	EC000321
ECLASS 8.0	27189241
产品描述	SZ 系统 LED 灯, 600 流明, 长度 337 mm, 100-230 V

---

## 批准

---

批准	CCC exception letter ENEC 30 - KC Korea
----	---

---

解释	符合性声明 符合性声明 UK PCF-declaration
----	--------------------------------------