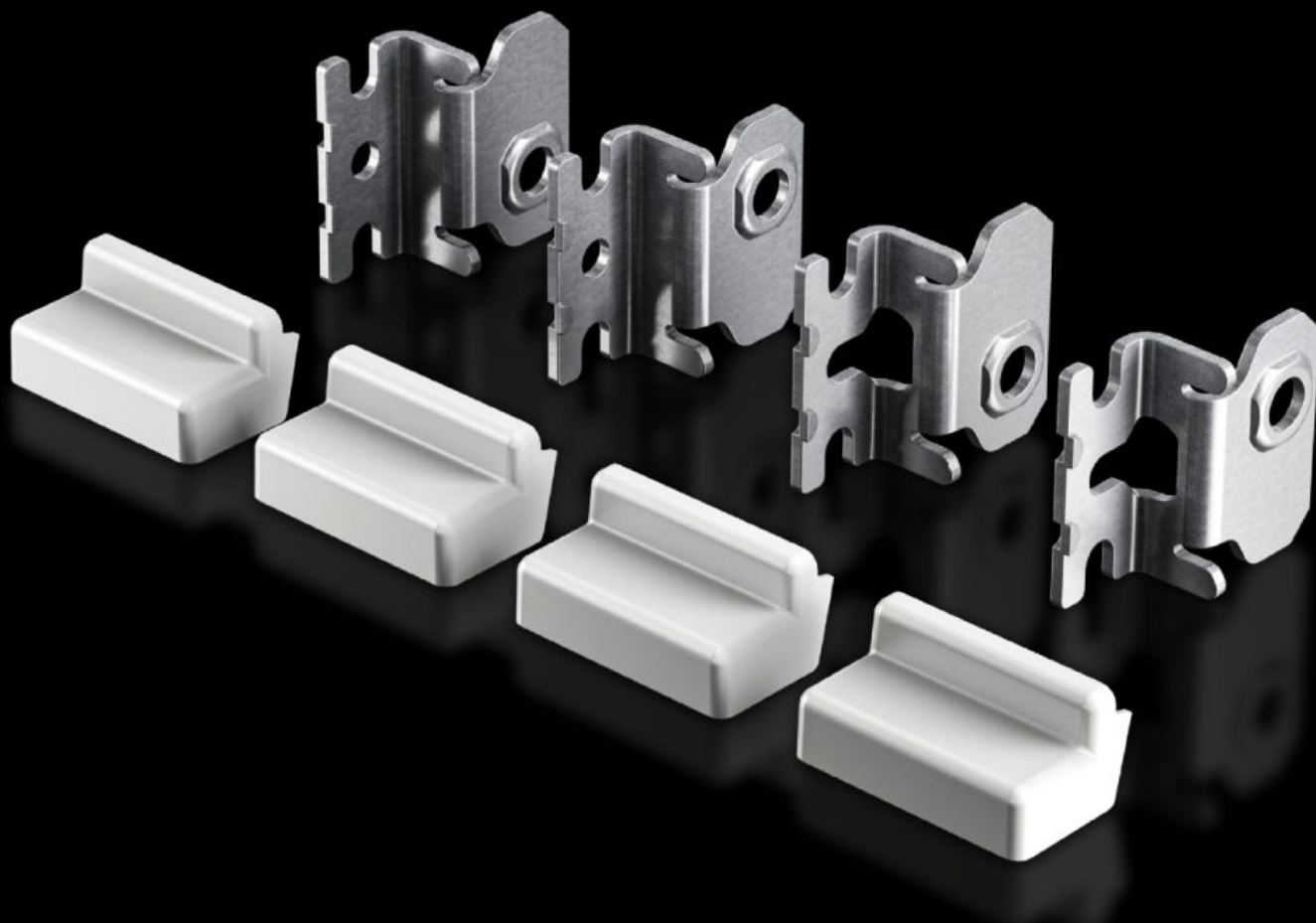


Rittal – The System.

Faster – better – everywhere.



AX 2508.020 墙壁固定支架

状态: 2026-1-18 (来源: rittal.com/cn-zh)

ENCLOSURES

POWER DISTRIBUTION

CLIMATE CONTROL

IT INFRASTRUCTURE

SOFTWARE & SERVICES

FRIEDHELM LOH GROUP



AX 2508.020 - 墙壁固定支架 用于 AX 钢板、KX 钢板、AX IT、EL

即使在狭窄的空间内，也可轻松完成壁挂式箱体的单人安装。

特征

型号	AX 2508.020
产品描述	即使在狭窄的空间内，也可轻松完成壁挂式箱体的单人安装。
您的获益	使用自攻螺栓从后面直接将螺栓连接在固定在箱体的通道中 只需将墙壁固定支架与墙壁上的预装螺栓相连即可 不同的安装位置允许墙壁安装支架可在现场根据当地情况进行调整 除自攻钉之外，也可以选择使用螺栓和螺母从内部固定。 如果是动态应用，则可以用一个螺母进行固定
材料	钢板，镀锌
供货范围	墙壁固定支架 封盖板 包括固定件
离墙壁的间距	20 mm
适用于	箱体类型: AX 钢板 KX 钢板 AX IT EL AX3段式壁挂箱体
机型检定符合 UL 50E 认证标准	类型 1 Type 3R Type 4 类型 12

特征

包装单元	4 件
净重	0.44
毛重	0.44
本型号（含包装）PCF（出厂前）	1.7 kg CO2 eq (Cat B)
关于PCF类别说明	类别B：PCF数值（出厂前）基于产品重量，威图自声明
税率号	83025000
EAN	4028177938281
E-Number Sweden	E3465271
ETIM 9	EC002625
ETIM 8	EC002625
ECLASS 8.0	27189234

批准

批准	DNV-GL UL + C-UL - FTTA
----	----------------------------