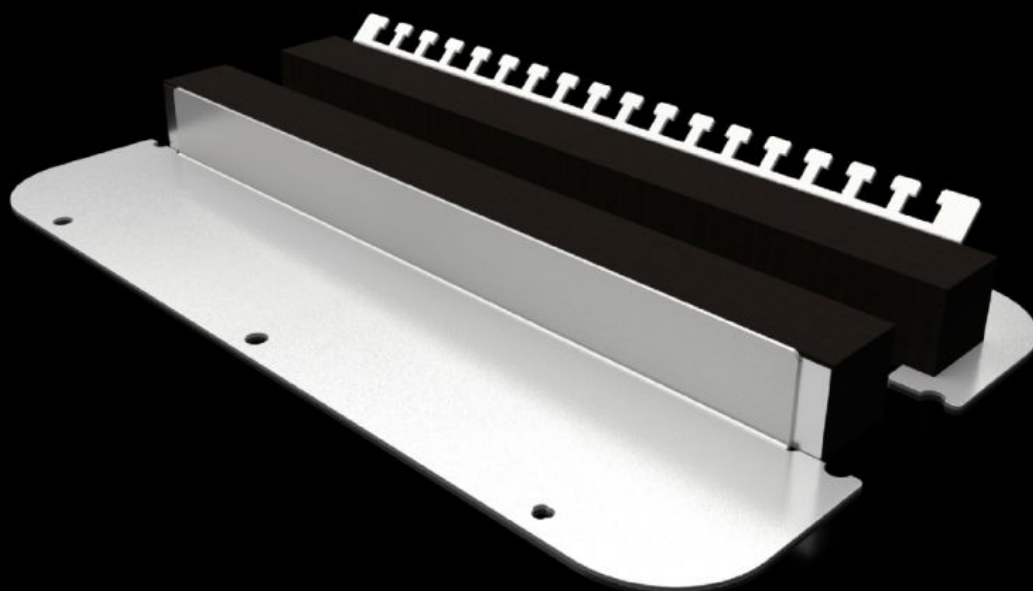


Rittal – The System.

Faster – better – everywhere.



SZ 2562.450

带发泡橡胶电缆夹条的两段式进线地板

状态: 2026-5-23 (来源: rittal.com/cn-zh)

ENCLOSURES

POWER DISTRIBUTION

CLIMATE CONTROL

IT INFRASTRUCTURE

SOFTWARE & SERVICES

FRIEDHELM LOH GROUP



SZ 2562.450 - 带发泡橡胶电缆夹条的两段式进线地板 用于 AX

分体式封盖板便于在外壳上轻松完成安装，并有多种安装方式可选。用于轻松将带有或不带插头连接器的电缆导入外壳。封盖板上的特制孔可确保拧紧时自动实现等电位连接。不再需要螺栓、接线端子或接地线。

特征

型号	SZ 2562.450
型式	两段式
材料	钢板
颜色	RAL 7035
供货范围	包括固定件
说明	可在各箱体中获知各法兰板大小分类 在宽度大于 760 mm 的机柜中安装时，需要两个包装单元
尺寸	宽度: 339 mm 深度: 149 mm
适用于	箱体类型: AX
与型号相匹配	1031000 1038000 1045000 1077000 1094000 1380000
封盖板	尺寸: 2
包装单元	1 件

特征

净重	0.596 kg
----	----------

毛重	0.796 kg
----	----------

税率号	73269098
-----	----------

ETIM 8	EC000211
--------	----------

ECLASS 8.0	27142421
------------	----------

产品描述	SZ 两段式金属法兰板，用于 AX，带发泡橡胶电缆夹条，宽x深： 339x149 mm，用于法兰板规格 2
------	--