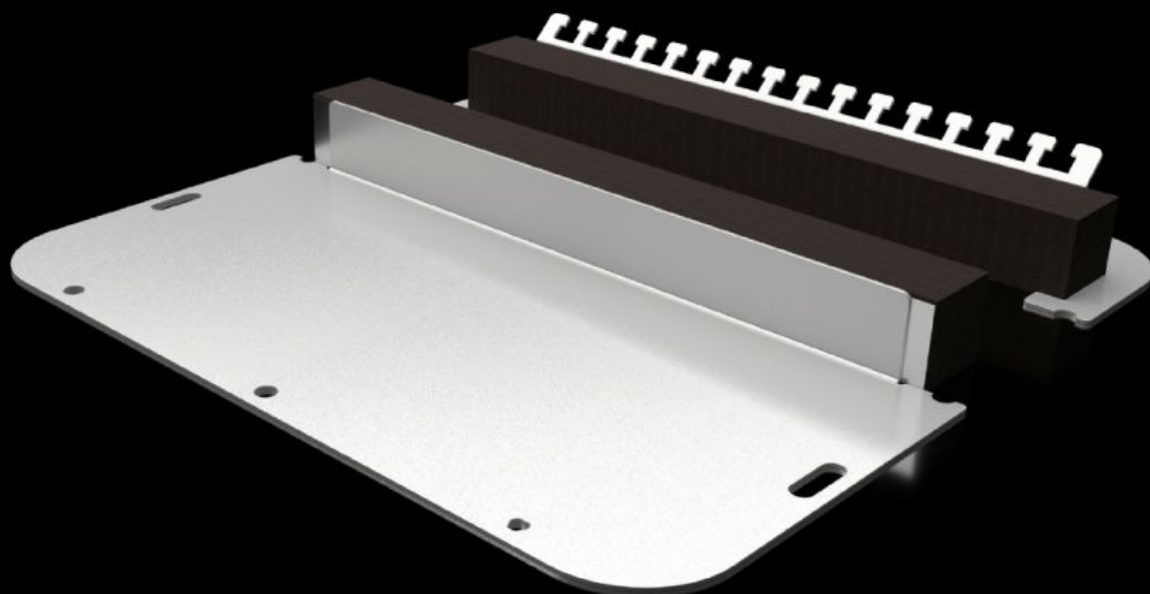


Rittal – The System.

Faster – better – everywhere.



SZ 2565.450

带发泡橡胶电缆夹条的两段式进线地板

状态: 2026-6-6 (来源: rittal.com/cn-zh)

ENCLOSURES

POWER DISTRIBUTION

CLIMATE CONTROL

IT INFRASTRUCTURE

SOFTWARE & SERVICES

FRIEDHELM LOH GROUP



SZ 2565.450 - 带发泡橡胶电缆夹条的两段式进线地板 用于 AX

分体式封盖板便于在外壳上轻松完成安装，并有多种安装方式可选。用于轻松将带有或不带插头连接器的电缆导入外壳。封盖板上的特制孔可确保拧紧时自动实现等电位连接。不再需要螺栓、接线端子或接地线。

特征

型号	SZ 2565.450
型式	两段式
材料	钢板
颜色	RAL 7035
供货范围	包括固定件
说明	可在各箱体中获知各法兰板大小分类 在宽度大于 760 mm 的机柜中安装时，需要两个包装单元
尺寸	宽度: 301 mm 深度: 221 mm
适用于	箱体类型: AX
与型号相匹配	1037.000 1055.000 1073.000 1180.000 1280.000 1338.000 1181.000 1281.000
封盖板	尺寸: 5

特征

包装单元	1 件
净重	0.95 kg
毛重	1.02 kg
本型号 (含包装) PCF (出厂前)	3.9 kg CO2 eq (Cat B)
关于PCF类别说明	类别B: PCF数值 (出厂前) 基于产品重量, 威图自声明
税率号	73079100
ETIM 9	EC000211
ETIM 8	EC000211
ECLASS 8.0	27142421
产品描述	SZ 两段式金属法兰板, 用于 AX, 带发泡橡胶电缆夹条, 宽x深: 301x221 mm, 用于法兰板规格 5