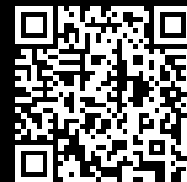


Rittal – The System.

Faster – better – everywhere.



TP 2683.600

立式控制台

状态: 2026-7-6 (来源: rittal.com/cn-zh)

ENCLOSURES

POWER DISTRIBUTION

CLIMATE CONTROL

IT INFRASTRUCTURE

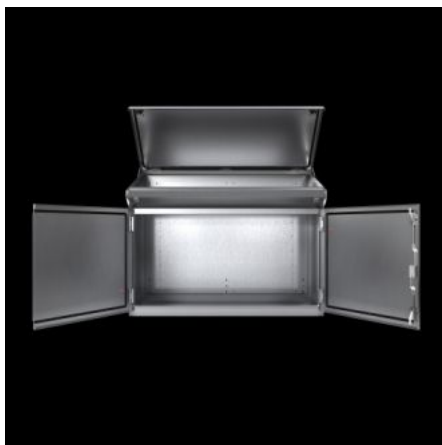
SOFTWARE & SERVICES

FRIEDHELM LOH GROUP



TP 2683.600 - 立式控制台 不锈钢

不锈钢立式控制台 1.4301, (AISI 304), 配有预装配组件, 防护等级 IP 55, 四种不同的宽度。自动啮合的盖板支撑件实现简便的操作。可更换锁芯。分段式底板实现简便的电缆铺设。



特征

型号	TP 2683.600
材料	箱体: 不锈钢 1.4301 (AISI 304), 1.5 mm 门或双门以及琴式控制台盖: 不锈钢 1.4301 (AISI 304), 2.0 mm 安装板: 钢板, 3.0 mm
表面	箱体、门、琴式控制台箱盖和底板: 拉丝, 粒度 400 安装板: 镀锌
供货范围	箱体后面和侧面封闭 门或双门在前面, 配有锁杆 琴式控制台盖用箱盖定位支撑件和凸缘锁定在箱体中 双齿锁芯锁具 分段式底板 安装板
尺寸	宽度: 600 mm 高度: 960 mm
安装板尺寸 (宽 x 高)	530 mm x 780 mm

特征

上部深度	480 mm
下部深度	400 mm
门数	1
防护等级 IP, 符合 IEC 60 529 标准	IP 55
Protection category NEMA	NEMA 12
基本材料	不锈钢 1.4301 (AISI 304)
尺寸	宽度: 600 mm 高度: 960 mm 上部深度: 480 mm 下部深度: 400 mm
包装单元	1 件
净重	47.85 kg
毛重	52 kg
税率号	94032080
ETIM 9	EC000784
ETIM 8	EC000784
ECLASS 8.0	27180504
产品描述	TP 立式控制台, 宽x高x深: 600x960x400/深2: 480 mm, 不锈钢, 1.4301

批准

批准	TÜV UL + C-UL (listed)
----	---------------------------

批准

解释

符合性声明

符合性声明 UK